



Verreikers

MET STABILISATOREN

P30.10
P35.11
TF35.11
P40.12

P40.13
P40.14
P40.17
P50.18



MERLO



De fabriek van Merlo heeft een oppervlakte van 350.000 m².

- a** Productie elektrische componenten
- b** Productie hydraulische componenten
- c** Productie chassis
- d** Productie cabine
- e** Productie assen
- f** Samenstelling motoren
- g** Samenstelling machines

Inhoudstafel

Merlo Group	3
Gamma Panoramic	4
Merlo technologie	
• Veiligheid	6
• Prestaties	8
• Comfort	10
• Efficiëntie	12
Gamma	14
Accessoires	16
Service	16
Technische kenmerken	17



Merlo: technologische leider in machinebouw

Merlo is een belangrijk familiebedrijf dat opgericht is in Cuneo in 1964. Het bedrijf ontwerpt, produceert en verkoopt haar eigen producten onder de merknamen "Merlo" en "Treemme". Mens en omgeving staan centraal voor Merlo: de Merlo Group heeft respect voor de natuur en doet er alles aan om het werk van de bestuurder (en iedereen die zich gepassioneerd inzet om de Merlo producten efficiënter te maken en ze beter te laten presteren) zo functioneel, veilig en comfortabel mogelijk te maken.

Merlo bouwt een volledig gamma aan starre en roterende verreikers, DBM zelfladende betonmixers, Treemme accessoiredragers voor (niet-) stedelijk werk en multifunctionele Cingo transporteurs op rupsen.

Alle producten van het Merlo gamma zijn innovatief, technologisch en betrouwbaar. Merlo Group blijft trouw aan deze eigenschappen en heeft zo het vertrouwen op de markt kunnen winnen.



VERREIKERS MET STABILISATOREN: **Steeds de beste van de klas**

In 1987 bouwde Merlo de eerste verreiker ter wereld met de motor aan de zijkant. Al vanaf dat moment was het duidelijk dat een lange levensduur bij het gamma Panoramic in de genen zat. Tijdens de daaropvolgende jaren is het ontwerp van Merlo meermaals een bron van inspiratie geweest voor tal van machinebouwers. Het gamma Panoramic is constant blijven evolueren, dankzij de toepassing van exclusieve technologieën, hoogkwalitatieve materialen en de introductie van veiligheidssystemen, die noodzakelijk zijn om de klant een gepaste bescherming en gebruiksgemak te kunnen garanderen.

Precisie en ergonomie

Het gamma verreikers met stabilisatoren bestaat uit modellen met steunvoeten vooraan die extra stabiliteit en veiligheid bieden tijdens het verplaatsen van ladingen op hoogte. Hierdoor kan de machine werken op elk type werf. De belangrijkste kenmerken zijn:

- Chassis met onafhankelijk bestuurbare stabilisatoren
- Hefcapaciteit tot 5.000 kg
- Hefhoogte tot 18 m
- Merlo interface compatibel met meer dan 40 accessoires

GEbruikersINTERFACE:

Een scherm in de cabine geeft alle werkparameters weer. Ergonomische joystick met omkeerschakelaar. Knoppen en schakelaars ontworpen voor maximaal gebruiksgemak.

AANDRIJVING

Hydrostatische transmissie met permanente vierwielaandrijving. Motoren van 75 tot 143 PK en maximumsnelheid van 40 km/u. Unieke positionering van de motor over de lengte van de rechterkant.

SIDE-SHIFT GIEK:

De enige machines op de markt met deze technologie. Hiermee kan u de lading correct positioneren zonder de machine te moeten verplaatsen. Uniek op de markt.

TELESCOPISCHE GIEK:

Hefhoogtes van 10 tot 18 m met hefcapaciteit van 3.000 tot 5.000 kg. Zeer licht, nauwkeurig en stevig dankzij exclusief design. Vorkenbord met Tac-Lock hydraulische vergrendeling, bestuurbaar vanuit de cabine.

CABINE:

Conform ROPS en FOPS niveau II. Biedt de beste ergonomie en bescherming aan de bestuurder. De cabine is 1.010 mm breed, is zeer comfortabel en biedt perfecte zichtbaarheid dankzij het groot glazen oppervlak.

HYDRAULISCH SYSTEEM:

Verkleind hydraulisch systeem voor kortere manoeuvreertijden. Variabele hydraulische cilinderpomp (Load Sensing) voor maximale efficiëntie, uitstekende prestaties en vlot werk.





VEILIGHEID

De Merlo cabine is gecertificeerd volgens de normen ISO 3449 FOPS niveau 2 en ISO 3471 ROPS en biedt zo veiligheid van topklasse voor de bestuurder. De machines zijn uitgerust met het exclusieve veiligheidssysteem ASCS (Adaptief Stabiliteit Controle Systeem), dat de aangekoppelde accessoire herkent en afhankelijk van de opgetilde last berekent hoe snel de hydraulische bewegingen uitgevoerd mogen worden zonder risico voor de bestuurder. Op het digitaal scherm kan de bestuurder alle operationele parameters aflezen en zien wanneer het veiligheidssysteem zal tussenkomen door problematische bewegingen af te remmen en te blokkeren. Afhankelijk van de aangekoppelde accessoire zal het systeem de machine bepaalde bewegingen sneller of trager laten uitvoeren. De handrem activeert automatisch wanneer de motor uitgeschakeld wordt, om te vermijden dat de machine onbedoelde bewegingen maakt.



MERLO GIEK

De giek bestaat uit een dubbel "C" profiel in sterk resistent staal met lassen gemaakt langs de neutrale buigas. De hydraulische leidingen en elektrische draden zitten aan de binnenkant van de giek met een "cassettesysteem", om ze te beschermen tegen botsingen en schokken en om ze makkelijk te kunnen uithalen voor onderhoud. De L-vormige glijblokken zijn gemaakt uit composiet materiaal voor maximale efficiëntie en voor minder impact en slijtage op de glijvlakken. De Merlo giek biedt:

- Zeer nauwkeurige millimeterbewegingen
- De structuur plooit niet
- De componenten en leidingen zijn beschermd tegen botsingen en schokken

FOPS BESCHERMING

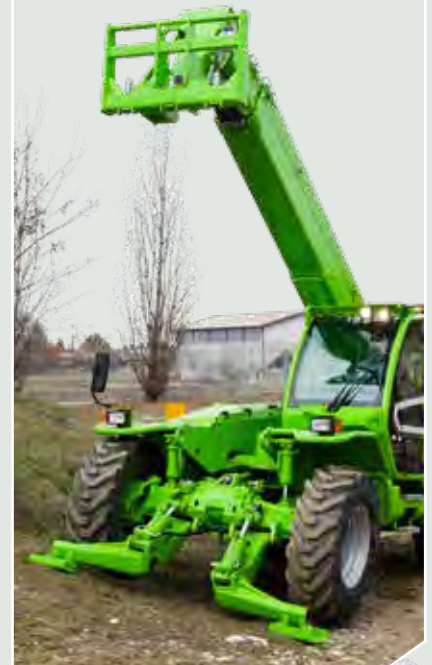
De metalen structuur op het dak biedt een van de strengst gecertificeerde beschermingen: FOPS niveau 2. Deze bescherming garandeert:

- Perfect comfort in de cabine
- Uitstekend zicht op de lading
- Maximale veiligheid voor de bestuurder
- De structuur kan vlot losgemaakt worden om het dak schoon te maken



NIVELLEREN

De verreikers met stabilisatoren, met uitzondering van de P30.10, zijn uitgerust met hoekcorrectie. Twee hydraulische cilinders bevinden zich tussen het chassis en de as om een zijdelingse helling op de grond tot 8% te corrigeren. Dit vermijdt stabiliteitsproblemen en maakt het mogelijk om een lading perfect verticaal op te heffen.



CHASSIS

In vergelijking met marktstandaarden is het chassis eerder klein, waardoor de machine minder plaats inneemt. Daarnaast heeft het chassis aan de buitenkant een stalen rand, gemaakt uit een metalen profiel. Het chassis heeft een heel sterke structuur en biedt een uitstekende torsiekracht. De onderkant van het chassis is bedekt met stalen platen die alle componenten beschermen tijdens transport naast de weg of op onverharde weg.

BESTURING BEWEGINGEN

Het is mogelijk om de hydraulische functies van de verreikers met stabilisatoren tijdelijk uit te schakelen, om te verhinderen dat de machine onbedoelde bewegingen maakt. Dit maakt de machine extra veilig. U kan daarmee bijvoorbeeld verhinderen dat het vorkenbord nog kan draaien tijdens werk met een lier, zodat de hoek van de kabel van de lier altijd correct blijft.





ASCS

Het ASCS (Adaptief Stabiliteit Controle Systeem) voorkomt dat de machine voorover kantelt wanneer hij een lading verplaatst. Het systeem regelt de snelheid en de maximale omvang van de bewegingen op basis van drie parameters:

- Gewicht van de lading
- Positie van de lading: bereik, uitschuiving giek en rotatie vorkenbord
- Aangekoppelde accessoire: automatisch herkend door het ASCS

Wanneer de limiet voor operationele stabiliteit bereikt is, zal het ASCS de beweging van de giek eerst vertragen en vervolgens volledig stoppen. Vanaf dan zijn enkel bewegingen mogelijk die de situatie terug veilig maken. Dit maakt de machine zeer gebruiksvriendelijk, ook voor minder ervaren bestuurders.

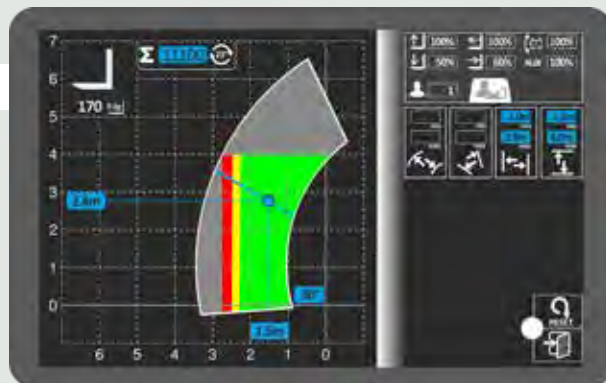
SCHERM

Standaard heeft het ASCS een 10,1" kleurenscherm waarop de bestuurder in realtime alle werkparameters ziet. Het scherm past de helderheid automatisch aan het buitenlicht aan; zo kan de bestuurder op elk moment de stabiliteitstoestand aflezen van een lastdiagram dat in realtime updatet wordt naargelang de aangekoppelde accessoire. De bestuurder ziet ook wanneer het veiligheidssysteem zal tussenkomen. Alle hydraulische bewegingen worden onafhankelijk van elkaar bestuurd. Zo kan u bij tussenkomst van het ASCS snel terugvinden welke bewegingen mogelijk gevaarlijk zijn. In dat geval toont een pop-up boodschap welke bewegingen er nog veilig zijn voor de stabiliteitstoestand van de machine. Tot slot is ook de inclinometer om veiligheidsredenen steeds zichtbaar op het scherm.



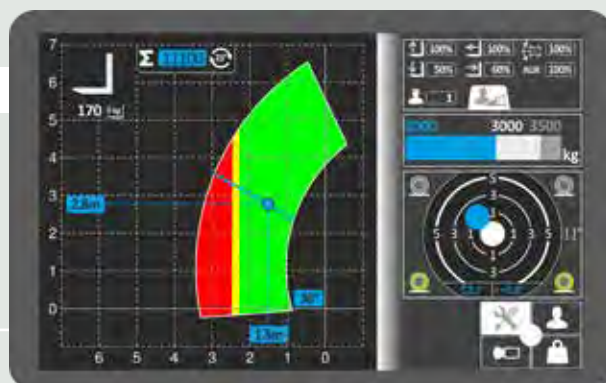
WERKZONE INSTELLEN

Met een speciale functie op het scherm kan de bestuurder de geometrische werklimieten instellen. Dit kan met het assenstelsel (hoogte + minimale en maximale verlenging) of volgens de relatieve bewegingen van de giek (minimaal en maximaal heffen en uitschuiven). Deze oplossing laat toe om vlotter en veiliger repetitief werk in kleine ruimtes uit te voeren, zoals in een loods.



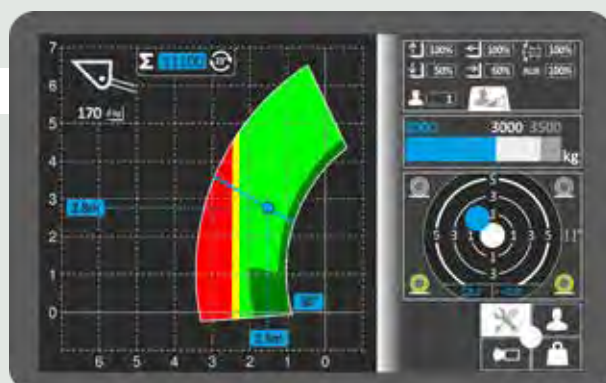
RIJSNELHEID INSTELLEN

Via het scherm kunt u met het ASCS de snelheid instellen van de individuele bewegingen van de giek en aangekoppelde accessoire, afhankelijk van het uit te voeren werk en de keuze van de bestuurder. Er kunnen 9 verschillende configuraties opgeslagen worden.



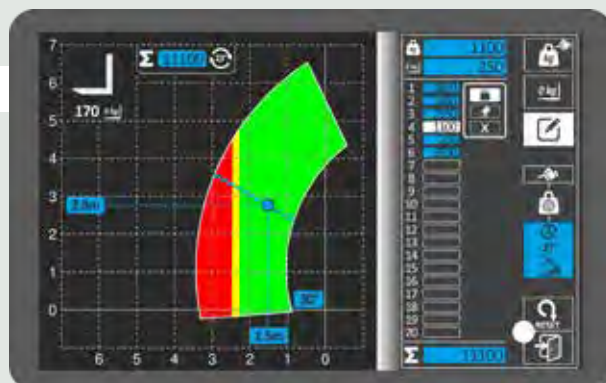
VRIJE ZONE

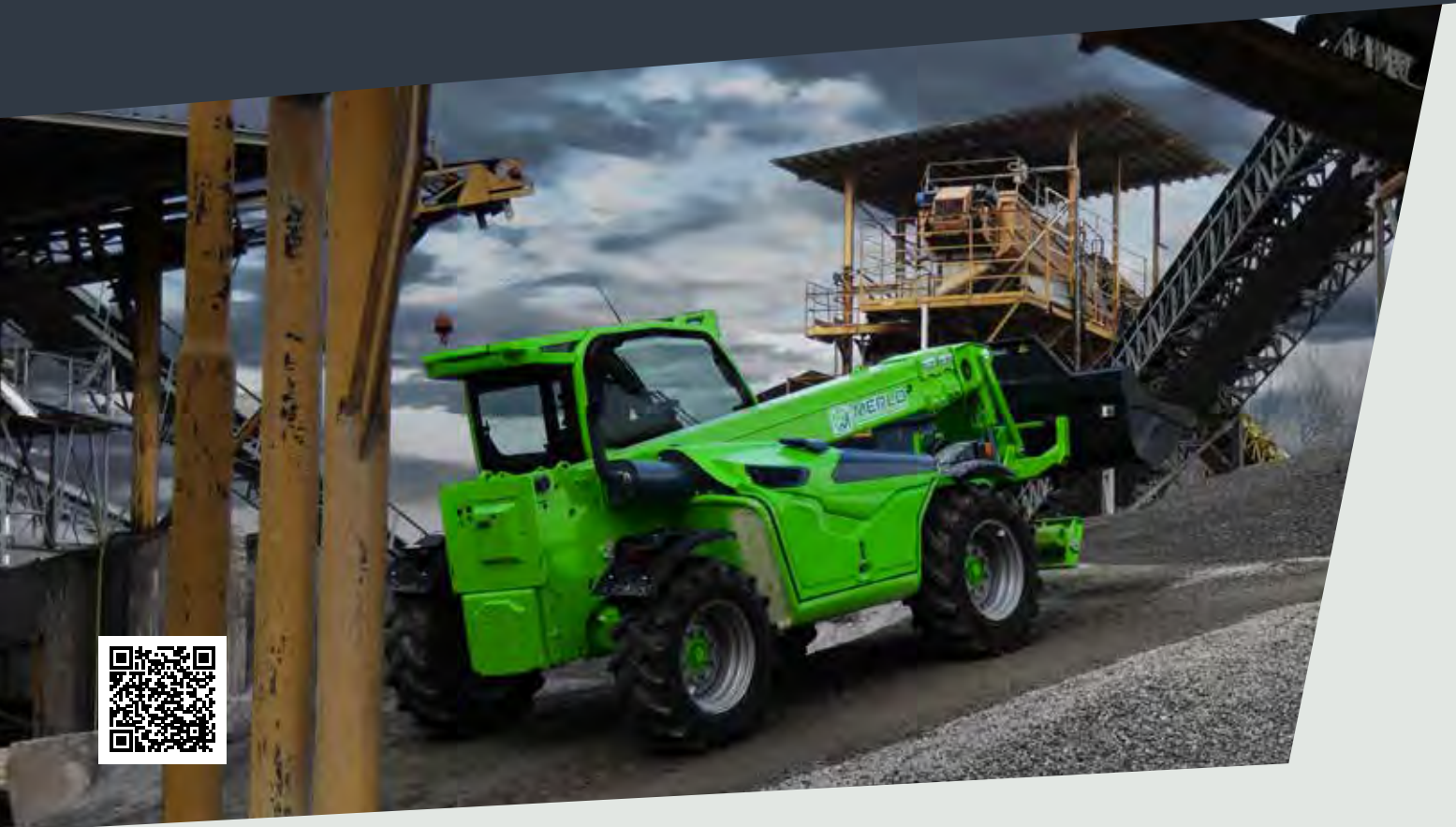
De machine herkent een aangekoppelde bak onmiddellijk en stelt eromheen een vrij zone in. Dit is een zwenkzone van 1 meter met een hefhoek van 10°. Binnen die zone kan u veilig werken zonder dat het controlesysteem de aangekoppelde accessoire zal blokkeren in geval van overbelasting. Uw machine maakt hierdoor soepele bewegingen. Dit is vooral handig voor graafwerken.



VERPLAATSTE LADINGEN ONTHOUDEN

U kan manueel of automatisch op het ASCS scherm aflezen of de giek de verplaatste lading boven een vooraf ingestelde hoek tilt. Dit mag $\pm 5\%$ afwijken, afhankelijk van de dynamische omstandigheden van de machine. Het systeem kan tot 1.000 verschillende resultaten opslaan en geeft de recentste 20 weer.





PRESTATIES

Merlo verreikers zijn uitgerust met de recentste elektronische hydrostatische transmissie en de steeds actieve vierwielaandrijving. Dit garandeert:

- Uitstekende remcapaciteit wanneer u het gaspedaal loslaat
- Hoog vermogen en koppel naar de wielen
- Ongeëvenaard gebruiksgemak

De modellen hebben een mechanische versnellingsbak met 2 versnellingen. Daarmee halen ze een maximumsnelheid van 40 km/u zonder dat hun bewegingen er minder nauwkeurig door worden.

MOTOREN

Deze modellen hebben een motor met een vermogen van 75 en 143 PK die over de lengte van de rechterkant zit. De onderdelen zijn daardoor heel vlot bereikbaar voor onderhoud.

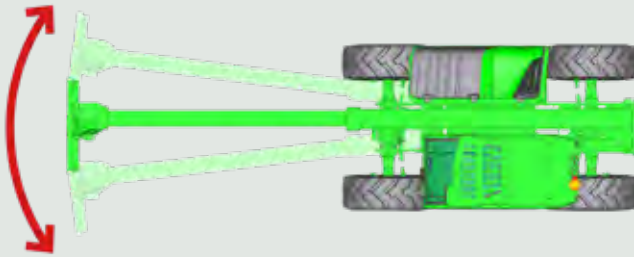


HYDRAULISCH SYSTEEM



De enige modellen op de markt die uitgerust zijn met een apart hydraulisch en hydrostatisch systeem. Het hydraulisch systeem bestaat uit een variabele Load Sensing cilinderpomp om vlot tot 3 bewegingen tegelijk te kunnen uitvoeren. De hydraulische distributeur achteraan het chassis vermindert trillingen en warmtetoevoer naar de cabine en is vlot bereikbaar voor onderhoud.

SIDE-SHIFT GIEK



Dit systeem zit ingebouwd in het chassis van de machines. Het laat de giek zijdelings bewegen om de lading zeer nauwkeurig te kunnen positioneren. U wint er veel tijd mee doordat u de machine niet meer hoeft te manoeuvreren; dit verhoogt dus de productiviteit.

RRM



Unieke en gepatenteerde oplossing. De hydraulische koppelingen zijn ontworpen en gemaakt door Merlo. Ze hebben volgende kenmerken:

- Snel vast- en loskoppelen
- Verbindingen sluiten beter aan
- Langere levensduur van de onderdelen
- Geen verwrongen leidingen

ASSEN EN REMMEN

Merlo heeft de assen in eigen gebouwen ontworpen en geproduceerd. Ze zijn beschikbaar in twee versies: met epicycloïdale reductoren, voor een zo compact mogelijke machine en met portaalreductoren, voor meer bodemvrijheid. Beide versies zijn uitgerust met vier droge schijfremmen voor een hogere remcapaciteit en meer efficiëntie, met bijgevolg een lager verbruik. Alle lagers en glijlagers zijn zodanig ontworpen dat ze een langere levensduur hebben en minder onderhoud nodig hebben.



WERKKOOI

Alle modellen met stabilisatoren kunnen een vooruitrusting krijgen om te werken met een werkkooi. Dit verhoogt de actieve en passieve veiligheid tijdens werken op hoogte en maakt de machine polyvalenter.



FAN DRIVE

Fan Drive is een technologie waarmee u de blaasrichting van de ventilator kan veranderen van zuigen, om de radiatoren af te koelen, naar blazen, om de radiatoren schoon te maken. De blaasfunctie houdt stof en vuil buiten de cabine tijdens het werk, zodat u optimaal en efficiënt kan blijven werken.





COMFORT

Over akoestisch en thermisch comfort is tot in de kleinste details nagedacht: er is intensief onderzoek gedaan naar de meest vernieuwende technische oplossingen en materialen. Op vlak van omgevingsprestaties voldoet de cabine aan de norm ISO 10263-3. De cabine staat onder druk* waardoor stof en vuil de cabine niet binnenraken. Daarnaast is de Merlo cabine zeer comfortabel en praktisch dankzij de volgende kenmerken:

- Zeer ruime cabine met een breedte van 1.010 mm
- Groot glazen oppervlak van 4,3 m²
- Silent-blocks die trillingen en lawaai dempen

De cabine heeft een mechanisch geveerde stoffen zetel. Optioneel is ook luchtvering, een verhoogde rugsteun en zetelverwarming beschikbaar.



**OPMERKING: het drukniveau laat niet toe om te werken met pesticiden of om te werken in gevaarlijke omgevingen, bv met asbest, ...*

CABINE



Het ongezien design garandeert een uitstekende werking en comfort; zo zitten de informatie die de bestuurder krijgt en de besturingen van de verschillende systemen mooi samen, wat ergonomisch heel interessant is. Er zit een omkeerschakelaar op het stuurwiel en op de joystick..

- 1 ASCS scherm
- 2 Capacitieve joystick
- 3 Stuurwiel en transmissiebesturingen
- 4 Transmissiescherm
- 5 Pedalen
- 6 Handschoenkastje en besturingen airc

INGANG CABINE



Instappen gaat heel eenvoudig; de deur kan 180° openzwaaien en het bovenste deel van het raam kan apart geopend en vastgezet worden om te verluchten of om te kunnen communiceren met collega's buiten de cabine.

AIRCONDITIONING



Ontwikkeld volgens de standaarden van de automobielsector, wat afkoeltijden halveert. De aanzuigopening zit aan de zijkant van de cabine, weg van alle mogelijke bronnen van stof en vuil. Binnenin zitten er 8 openingen, waarvan er 3 dienen om de voorruit te ontdoeien.

VERING GIEK



De actieve vering op de giek (BSS) is optioneel beschikbaar. De vering beschermt de lading tijdens transport en biedt extra comfort op ruw terrein. De vering schakelt automatisch uit bij lage snelheid (onder 3 km/u) zodat u extra nauwkeurig en met meer vermogen met de giek kan werken.

MERLO VORKENBORD



Merlo machines hebben een vorkenbord dat samen met een aangekoppelde accessoire de beste prestaties kan halen. Het vorkenbord is heel licht, wat nodig is voor een zo hoog mogelijke hefcapaciteit. Een bak laden/lossen gaat heel vlot aangezien het vorkenbord kan roteren. Alle modellen hebben standaard Tac-lock, een comfortabel systeem dat toelaat om accessoires hydraulisch aan te koppelen vanuit de cabine.

CAPACITIEVE JOYSTICK



Alle verreikers van dit gamma hebben de innovatieve capacitive elektronische joystick. Deze joystick merkt de aanwezigheid van de hand van de bestuurder met een capacitive sensor. Hierdoor is een speciale fysieke controle (dodemansknop) niet nodig om hydraulische bewegingen uit te voeren. De joystick bestuurt alle belangrijkste hydraulische bewegingen van de machine en de accessoire. Er kunnen standaard tot 4 onafhankelijke hydraulische bewegingen tegelijk uitgevoerd worden.

CONTINUE OLIE TOEVOER

De machines kunnen optioneel uitgerust worden met een systeem dat een constante olietoevoer naar de accessoires voorziet. Deze oplossing regelt de olietoevoer heel nauwkeurig en specifiek, van 0 tot de maximale olietoevoer en dit voor elk van de 4 hydraulische aansluitingen aan het uiteinde van de giek.



CAMERA ACHTERAAN



Naast het 10,1" kleurscherm van het ASCS, is het ook mogelijk de machine uit te rusten met een camera achteraan die automatisch activeert wanneer de machine in achteruit staat. Op het scherm in de cabine wordt het beeld van de achterkant van de cabine direct weergegeven. De camera kan ook manueel bestuurd worden vanuit het menu van het ASCS.

VERLICHTING



Standaard zijn alle Merlo verreikers uitgerust met lichten voor op de openbare weg en verlichting van de nummerplaat achteraan. Daarnaast is het gamma Medium Capacity ook standaard uitgerust met voor- en achterlichten bovenop de cabine. Zo kan u de werkzone optimaal verlichten, zelfs 's nachts of in een donkere omgeving. Tot slot kunnen er optioneel ook lichten gemonteerd worden op de giek, zodat u de lading op elk moment perfect kan zien.

RUITENWISSERS



Standaard zitten er drie ruitenwissers op de Merlo cabine. De ruitenwisser van de voorruit heeft twee snelheden, afhankelijk van hoe hard het regent. Daarnaast zijn er ook ruitenwissers voor het dak en de achterrait.



EFFICIËNTIE

Merlo verreikers zijn de compactste en de lichtste op de markt. Dankzij hun vierwielbesturing en drie stuurtypes kunnen ze uitstekend manoeuvreren in kleine ruimtes, hebben ze daar minder tijd voor nodig en verbruiken ze dus ook minder.

- Minder manoeuvreerruimte nodig
- Productiever
- Minder impact op de grond en lager brandstofverbruik

Om efficiënt accessoires te kunnen besturen hebben alle modellen een dubbele hydraulische lijn en een elektrische aansluiting voor communicatie tussen machine en accessoire aan het uiteinde van de giek.



BATTERIJSCHAKELAAR



Standaard hebben de verreikers van dit gamma een automatische elektrische batterijschakelaar om de efficiëntie en levensduur van de batterij te verbeteren. Het elektrisch

circuit van de machine wordt losgekoppeld wanneer de sleutel uit het contact verwijderd wordt. Steek de sleutel in het controlepaneel om de batterijen opnieuw te activeren.

DRIE STUURTYPES

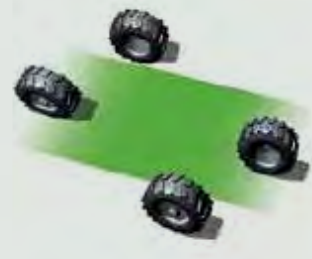
Dit is een exclusieve oplossing op de assen die het eenvoudiger maakt om te manoeuvreren in kleine ruimtes.



Voorwielbesturing



Vierwielbesturing



Krabbesturing

ZICHTBAARHEID



Efficiënt manoeuvreren in alle veiligheid dankzij de beste zichtbaarheid die op de markt verkrijgbaar is. Dit vermindert stress voor bestuurders die tijdens hun werkdag veel manoeuvres moeten uitvoeren. De positie van de cabine en de giek, het design van de motorkap en het grote glazen oppervlak garanderen snel en nauwkeurig werk.

STABILISATOREN

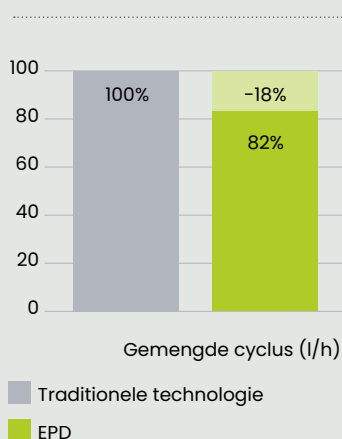


Met de stabilisatoren kan u opdrachten snel en veilig uitvoeren. Ze bevinden zich altijd binnen de afmetingen van de machine. Dankzij hun exclusief design zijn ze zeer resistent, nemen ze weinig plaats in tijdens het werk en belemmeren ze het zicht niet tijdens transport. De stabilisatoren kunnen onafhankelijk van elkaar bestuurd worden en zijn eenvoudig te positioneren op de grond. De voet van de stabilisator heeft een goede grip op de ondergrond, zelfs op zacht of steil terrein.

EPD EN ZELFVERSNELLEDE JOYSTICK

LAGER VERBRUIK

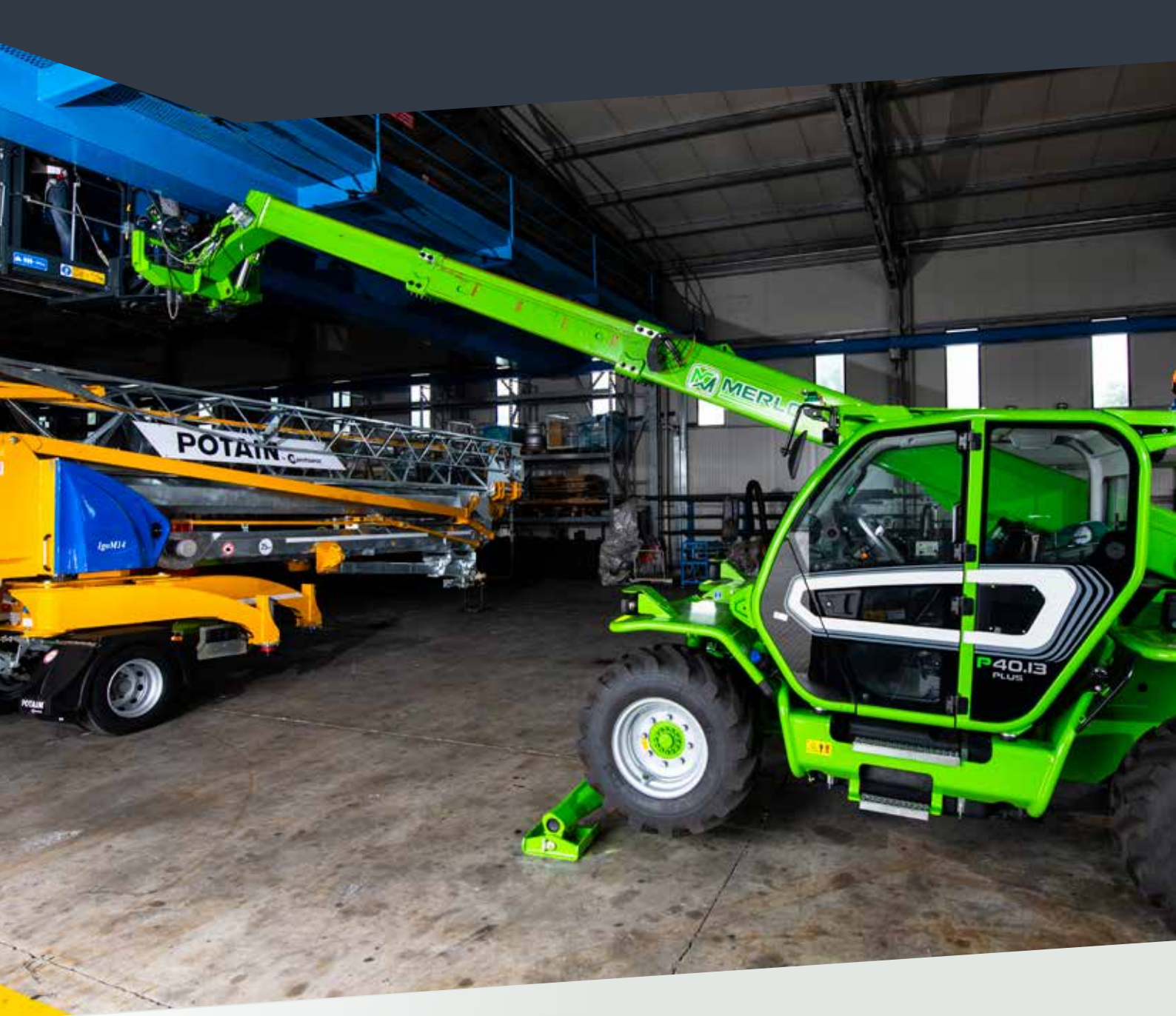
Merlo EPD technologie



EPD (Eco Power Drive) is het exclusief en innovatief systeem voor transmissie en controle van de motor. Het EPD bestuurt en wijzigt het toerental van de motor en de toevoer van de hydrostatische pomp op basis van de werkomstandigheden, met als resultaat tot 18% lager verbruik. U kunt het toerental van de motor ook proportioneel besturen met de "zelfversnellende" functie van de joystick (hoe verder u de joystick wegduwt, hoe hoger het toerental van de motor). Deze "zelfversnellende" functie

optimaliseert het verbruik van de machine: zo kunt u langer het lage toerental aanhouden en reageert de machine tegelijk optimaal om ladingen te verplaatsen. Dit bespaart u jaarlijks tot € 3.300 (bij een gemiddeld gebruik van 1.000 werkuren per jaar en een gemiddelde brandstofprijs van € 1,1 per liter).





GAMMA VERREIERS MET STABILISATOREN

De modellen van het gamma verreikers met stabilisatoren komen tegemoet aan de vraag van klanten in de wereld van de industrie, bouw en infrastructuur. Er is keuze tussen modellen met compacte afmetingen die in een besloten bouwverf kunnen werken en modellen met een sterker vermogen die een last hoger kunnen tillen, voor grotere bouwprojecten. De modellen van dit gamma bestaan in twee verschillende versies die verschillen qua technische kenmerken en afwerking.



• **Versie ENTRY**

De ENTRY modellen zijn eenvoudig te besturen en hebben essentiële kenmerken. Ze zijn ontwikkeld om tegemoet te komen aan de wens van elke klant: van verhuurbedrijven tot grote bouwfirma's. Ze bieden sterke prestaties en zijn gebruiksvriendelijk. De kenmerken van deze modellen zijn:

- Nauwkeurig en krachtig hydraulisch systeem met Load Sensing technologie
- EPD met maximumsnelheid van 33 km/u
- 55 kW/75 PK motor



• **Versie PLUS**

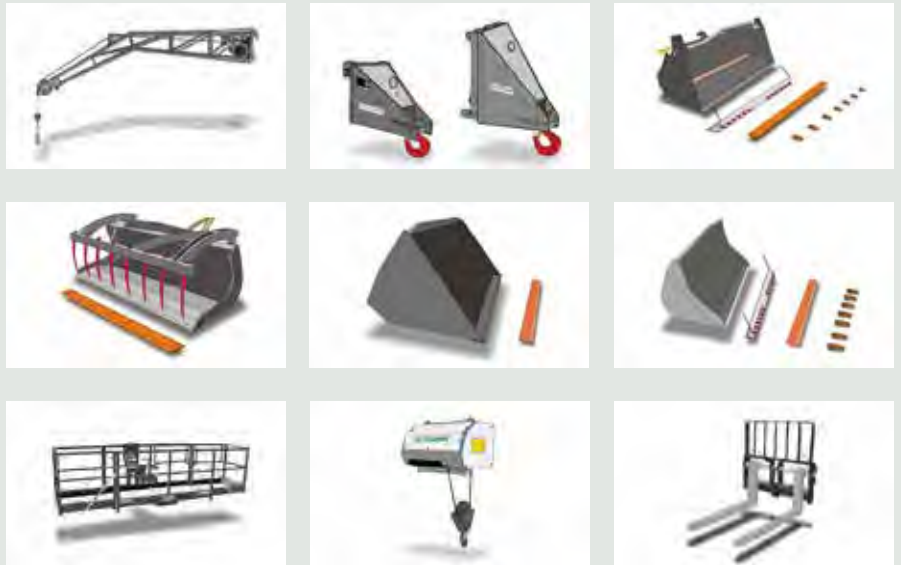
De PLUS modellen hebben de beste technologie op vlak van efficiëntie, prestaties en gebruiksmogelijkheden en komen zo tegemoet aan de wensen van de veeleisendste klanten. Standaard hebben deze modellen het digitale ASCS scherm voor optimale feedback naar de bestuurder. De kenmerken van deze modellen zijn:

- Nauwkeurig en krachtig hydraulisch systeem met Load Sensing technologie
- EPD met maximumsnelheid van 40 km/u
- 85,9 kW/116 PK motor
- TF35.11 TT-145: 105 kW/143 PK motor



ACCESSOIRES

Merlo Group ontwerpt en produceert zelf in eigen gebouwen alle accessoires voor haar machines. Die accessoires zijn de echte werkpaarden van Merlo verreikers. Met een accessoire presteert de machine beter en kan hij verschillende soorten werk uitvoeren. Het gepatenteerde herkenningsysteem en de effectieve Tac-lock hydraulische accessoirevergrendeling maken het heel eenvoudig om snel van accessoire te wisselen, en om de werkparameters automatisch in te stellen, wat de veiligheid ten goede komt.



SERVICE & ONDERDELEN

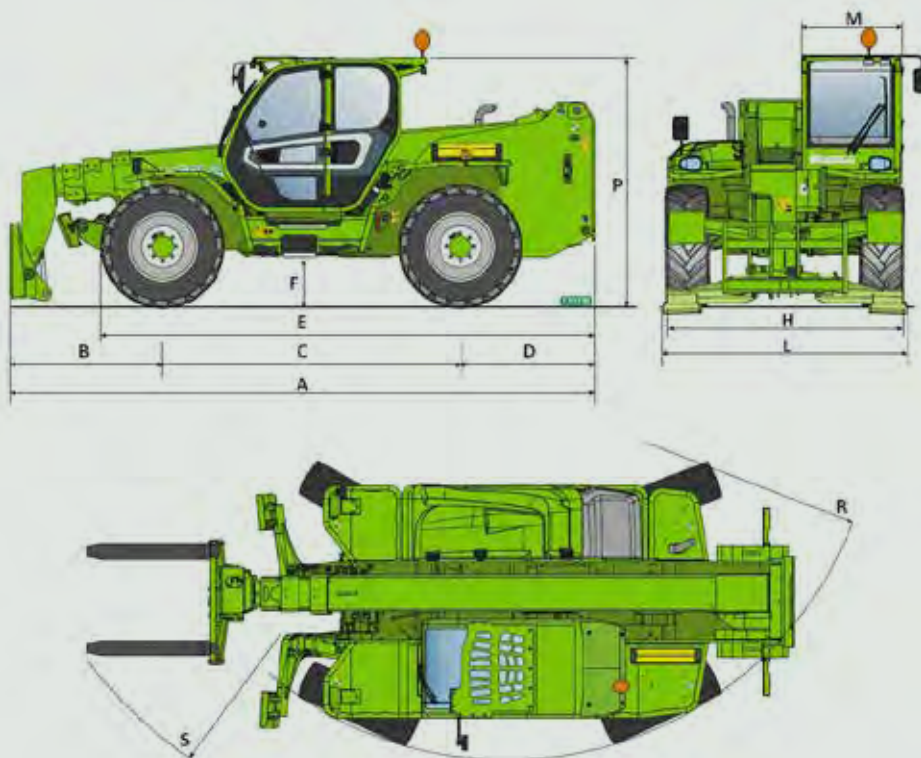
Wie een Merlo machine koopt, kiest voor de beste kwaliteit, betrouwbaarheid en vernieuwing. De klant mag rekenen op eersteklasse ondersteuning en onderhoudsdiensten aangeboden door het Merlo Service netwerk en op originele onderdelen die strenge en continue kwaliteitscontroles ondergaan. Zelfs na verloop van tijd behoudt uw verreiker zijn sterke prestaties, met voorzichtig en periodiek onderhoud en originele onderdelen.



MERLOMOBILITY

Het gamma Merlo beschikt over exclusieve technologie die haar verreikers slimmer en meer verbonden maakt. Met het verbindingssysteem Merlo Mobility 4.0 vindt de klant alle informatie van de machines op één plek terug. Merlo Mobility is een flexibel instrument waarmee u optimaal overzicht hebt over uw machines in verschillende werksectoren.

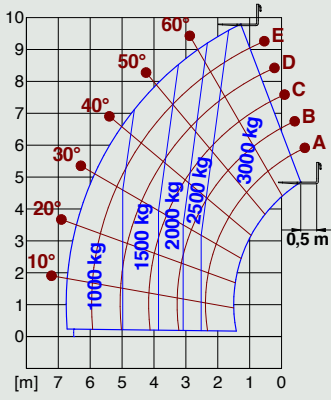
Technische kenmerken



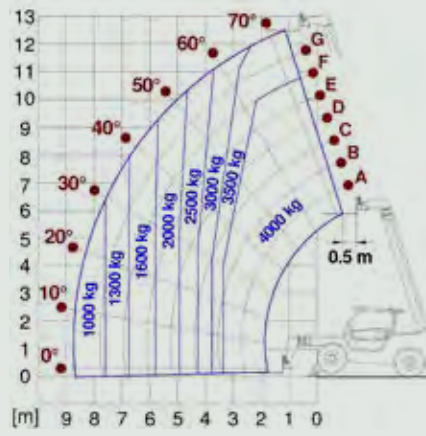
	Afmetingen	A	B	C	D	E	F	H	L	M	P	R	S	T	Z
P30.10	mm	4700	1360	2740	600	3910	290	2100	2200	995	2120	3930	5050	4150	850
P35.11	mm	5150	1634	2810	705	4104	460	2310	2380	995	2530	3985	5200	4535	850
TF35.11	mm	5150	1634	2810	705	4104	460	2310	2380	995	2530	3985	5200	4535	850
P40.12	mm	5010	1290	2810	910	4260	375	2240	2380	1010	2425	3920	4900	4450	850
P40.12 Plus	mm	5010	1290	2810	910	4260	375	2240	2380	1010	2425	3920	4900	4450	850
P40.13	mm	5410	1690	2810	910	4260	375	2240	2380	1010	2425	3920	4940	4400	850
P40.13 Plus	mm	5410	1690	2810	910	4260	375	2240	2380	1010	2425	3920	4940	4500	850
P40.14	mm	5750	1645	2810	1295	4640	375	2240	2380	1010	2425	3920	5040	4450	850
P40.14 Plus	mm	5750	1645	2810	1295	4640	375	2240	2380	1010	2425	3920	5040	4450	850
P40.17	mm	5970	1705	2950	1315	4852	450	2420	2550	1010	2500	4050	5160	4550	850
P40.17 Plus	mm	5970	1705	2950	1315	4852	450	2420	2550	1010	2500	4050	5160	4550	850
P50.18 Plus	mm	6190	1745	3060	1385	5067	485	2480	2550	1010	2535	4265	5611	4845	850

Model	P30.10	P35.11	TF35.11 TT-145	P40.12	P40.12 PLUS	P40.13	P40.13 PLUS	P40.14	P40.14 PLUS	P40.17	P40.17 PLUS	P50.18 PLUS
Prestaties												
Ongeladen gewicht (kg)	7600	9000	9100	9200	9200	9300	9300	9950	9950	11670	11670	13300
Maximumcapaciteit (kg)	3000	3500	3500	4000	4000	4000	4000	4000	4000	4000	4000	5000
Hefhoogte (m)	9,6	11	11	11,5	11,5	12,5	12,5	13,5	13,5	16,6	16,6	17,5
Maximaal bereik (m)	6,5	7,8	7,8	7,63	7,63	8,74	8,74	9,3	9,3	12,47	12,47	13,5
Uitschuiflengte bij maximumcapaciteit (m)	2,3	2	2	3,4	3,4	3,3	3,3	3,5	3,5	4,06	4,06	3,7
Capaciteit bij maximale uitschuiflengte (kg)	1000	1000	1000	1300	1300	1000	1000	1000	1000	600	600	750
Side-shift giek (mm)	-	+/- 310	+/- 310	+/- 330	+/- 330	+/- 340	+/- 340	+/- 345	+/- 345	+/- 435	+/- 435	+/- 445
Nivellering chassis (%)	-	+/- 8	+/- 8	+/- 8	+/- 8	+/- 8	+/- 8	+/- 8	+/- 8	+/- 8	+/- 8	+/- 8
Aandrijving												
Motor	Kohler 2504 TCR	Kohler 2504 TCR	Deutz TCD3.6	Kohler KDI2504	Perkins 904J	Kohler KDI2504	Perkins 904J	Kohler KDI2504	Perkins 904J	Kohler KDI2504	Perkins 904J	Perkins 904J
Vermogen motor (kW/PK)	55,4/75,1	55,4/75,1	105/143	55,4/75,1	85,9/115	55,4/75,1	85,9/115	55,4/75,1	85,9/115	55,4/75,1	85,9/115	85,9/115
Antivervuilingstechnologie	Niveau V DOC+DPF	Niveau V DOC+DPF	Niveau V SCR+DPF+DOC	Niveau V DOC+DPF	Niveau V SCR+DPF+DOC	Niveau V DOC+DPF	Niveau V SCR+DPF+DOC	Niveau V DOC+DPF	Niveau V SCR+DPF+DOC	Niveau V DOC+DPF	Niveau V SCR+DPF+DOC	Niveau V SCR+DPF+DOC
Maximumsnelheid (km/u)	40	33	40	33	40	33	40	33	40	33	40	40
Brandstoftank (l)	80	140	140	140	140	140	140	140	140	140	140	140
AdBluetank (l)	-	-	18	-	18	-	18	-	18	-	18	18
Hydrostatische transmissie	Ja - 2V	Ja - 2V	Ja - 2V	Ja - 2V	Ja - 2V	Ja - 2V	Ja - 2V	Ja - 2V	Ja - 2V	Ja - 2V	Ja - 2V	Ja - 2V
EPD	STD	STD	STD	STD	STD	STD	STD	STD	STD	STD	STD	STD
Hydraulisch systeem												
Hydraulische pomp	LS+FS	LS + FS	LS + FS	LS	LS	LS	LS	LS	LS	LS	LS	LS
Debiet/druk (l/min - bar)	117-210	117 - 250	150-250	104 - 250	104 - 250	104 - 250	104 - 250	104 - 250	104 - 250	104 - 250	104 - 250	104 - 250
Hydraulische olietank (l)	85	100	100	100	100	100	100	100	100	100	100	110
Cabine												
Afwerking cabine	ECO	ECO	ECO	ECO	ECO	ECO	ECO	ECO	ECO	ECO	ECO	ECO
ASCS	Light	Light	Light	Light	Volledig	Light	Volledig	Light	Volledig	Light	Volledig	Volledig
FOPS II - ROPS	Ja	Ja	Ja	Ja	Ja	Ja	Ja	Ja	Ja	Ja	Ja	Ja
Elektronische joystick	Ja	Ja	Ja	Ja	Ja	Ja	Ja	Ja	Ja	Ja	Ja	Ja
Omkeerschakelaar	Dubbel	Dubbel	Dubbel	Dubbel	Dubbel	Dubbel	Dubbel	Dubbel	Dubbel	Dubbel	Dubbel	Dubbel
Samenstelling												
Vering op giek	OPT	OPT	OPT	OPT	OPT	OPT	OPT	OPT	OPT	OPT	OPT	OPT
Tac-lock	Ja	Ja	Ja	Ja	Ja	Ja	Ja	Ja	Ja	Ja	Ja	Ja
Vierwiel aandrijving	Ja	Ja	Ja	Ja	Ja	Ja	Ja	Ja	Ja	Ja	Ja	Ja
4 stuurwielen, 3 stuurtypes	Ja	Ja	Ja	Ja	Ja	Ja	Ja	Ja	Ja	Ja	Ja	Ja
Standaardbanden	400/70-20	400/70-24	400/70-24	400/70-20	400/70-20	400/70-20	400/70-20	400/70-20	400/70-20	400/70-24	400/70-24	400/80-24
Stabilisatoren	Binnen afm.	Binnen afm.	Binnen afm.	Binnen afm.	Binnen afm.	Binnen afm.	Binnen afm.	Binnen afm.	Binnen afm.	Binnen afm.	Binnen afm.	Binnen afm.

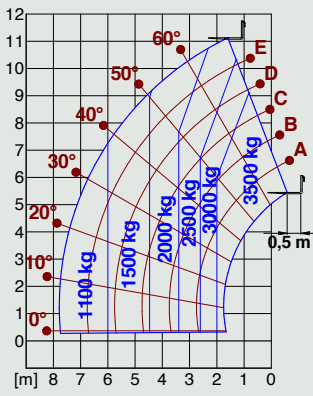
P30.10



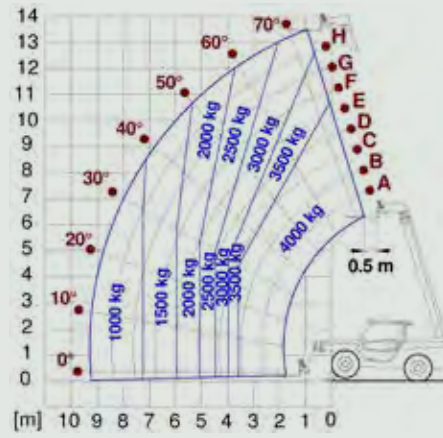
P40.13



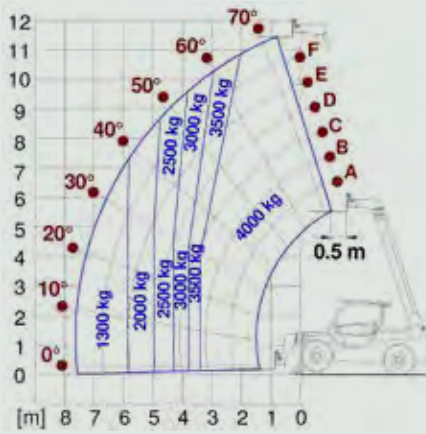
P35.11



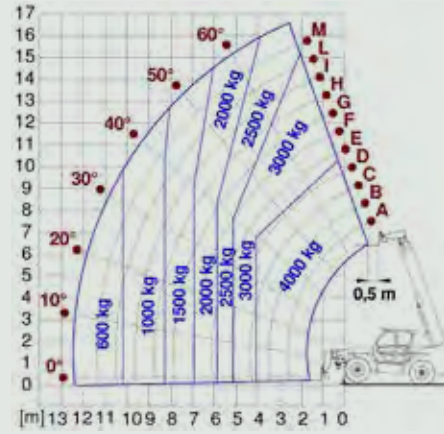
P40.14



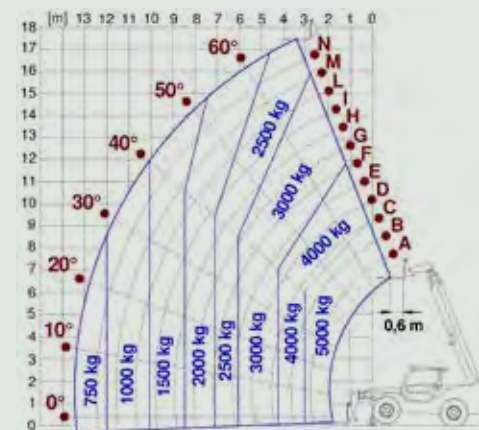
P40.12



P40.17



P50.18





MERLO S.P.A.

Via Nazionale, 9 - 12010 S. Defendente di Cervasca - Cuneo - Italia
Tel. +39 0171 614111 - Fax +39 0171 684101
www.merlo.com - info@merlo.com

Uw Merlo distributeur



Siderius Verreikers

Postbus 10, 9040 AA Berlikum
info@sideriusverreikers.nl

T +31 (0)85 - 04 02 130

I www.sideriusverreikers.nl

Vestingen: Alphen ad Rijn | Berlikum | Groningen | Mill