



SIDERIUS
VERREIKERS



HEAVY DUTY Verreikers

P72.10

P50.18HM

P65.14HM

P120.10HM

TF50.8

TF65.9

TF45.11



MERLO



De fabriek van Merlo heeft een oppervlakte van 350.000 m².

- a** Productie elektrische componenten
- b** Productie hydraulische componenten
- c** Productie chassis
- d** Productie cabines
- e** Productie assen
- f** Samenstelling motoren
- g** Samenstelling machines

Inhoudstafel

Merlo Group	3
Gamma Heavy Duty	4
Merlo technologie	
*Veiligheid	6
*Prestaties	10
*Comfort	14
*Efficiëntie	16
Gamma	18
Accessoires	22
Diensten	22
Technische kenmerken	23



Merlo: technologische leider in machinebouw

Merlo is een belangrijk familiebedrijf dat opgericht is in Cuneo in 1964. Het bedrijf ontwerpt, produceert en verkoopt haar eigen producten onder de merknamen "Merlo" en "Treemme". Mens en omgeving staan centraal voor Merlo: de Merlo Group heeft respect voor de natuur en doet er alles aan om het werk van de bestuurder (en iedereen die zich gepassioneerd inzet om de Merlo producten efficiënter te maken en ze beter te laten presteren) zo functioneel, veilig en comfortabel mogelijk te maken.

Merlo bouwt een volledig gamma aan starre en roterende verreikers, DBM zelfladende betonmixers, Treemme accessoiredragers voor (niet-) stedelijk werk en multifunctionele Cingo transporteurs op rupsen.

Alle producten van het Merlo gamma zijn innovatief, technologisch en betrouwbaar. Merlo Group blijft trouw aan deze eigenschappen en heeft zo het vertrouwen op de markt kunnen winnen.



HEAVY DUTY VERREIKER GAMMA:

Technologie en productiviteit voor iedereen

Het Merlo gamma Heavy Duty voldoet aan de eisen van wie volledig veilig zwaarder werk wil uitvoeren. De technische architectuur van deze verreikers uit zich in unieke, zeer veelzijdige, gebruiksvriendelijke machines met topprestaties.

De machines beschikken over technologie die door Merlo zelf ontwikkeld en gepatenteerd is. Ze behalen uitstekende prestaties zonder aan snelheid in te boeten en manoeuvreren even soepel als een Turbofarmer of een Panoramic.

Op korte tijd zijn ze in staat om grote hoeveelheden materiaal te verplaatsen, wat ze zeer geschikt maakt voor logistiek, opslag en materiaalverplaatsing. Dit gamma kan extra zware taken uitvoeren met de hulp van specifiek ontworpen accessoires. Heavy Duty machines worden ingezet in tal van sectoren: industrie, mijnbouw, landbouw en afvalverwerking.



Prestaties en polyvalentie

Het gamma Heavy Duty bestaat uit vier families met modellen beschikbaar in verschillende versies. Hierdoor heeft de klant een ruime keuze.

De belangrijkste kenmerken zijn:

- Vermogen van 115 tot 170 PK
- Hefcapaciteit tot 12.000 kg
- Hefhoogte tot 18 m
- Merlo interface compatibel met meer dan 40 accessoires

SIDE-SHIFT GIEK

De enige machines op de markt met deze technologie. Hiermee kan u de lading correct positioneren zonder de machine te moeten verplaatsen. Dit biedt extra veiligheid aan de bestuurder.

978D

Conform ROPS en FOPS niveau II.

HYDRAULISCH SYSTEEM

Verkleind hydraulisch systeem voor kortere manoeuvreertijden. Variabele hydraulische cilinderpomp (Load Sensing) en Flow Sharing ventiel voor maximale efficiëntie, uitstekende prestaties en vlot werk.

GEBRUIKERSINTERFACE

Alle operationele parameters worden weergegeven op een scherm in de cabine. Ergonomische joystick en besturingen met geïntegreerde schakelaar voor de rijrichting. De besturingen zijn zeer gebruiksvriendelijk.

AANDRIJVING

Hydrostatische transmissie met permanente vierwielaandrijving, motoren van 115 en 170 PK en maximale snelheid van 40 km/u. Unieke positionering van de motor over de lengte van de rechterkant.





VEILIGHEID

De exclusieve Merlo cabine voldoet aan de ISO 3449 FOPS Niveau II en ISO 3471 ROPS normen en biedt dus een topklasse veiligheidsniveau. Merlo's gepatenteerde ASCS (Adaptief Stabiliteit Controle Systeem) herkent de aangekoppelde accessoires en berekent de impact van de verplaatste lading. Op het (optioneel) digitaal scherm heeft de bestuurder in realtime overzicht over alle operationele werkparameters en ziet wanneer het veiligheidssysteem zal tussenkomen en problematische bewegingen zal vertragen en stoppen. Afhankelijk van de aangekoppelde accessoires zal het systeem de machine bewegingen sneller/trager laten uitvoeren. De handrem activeert automatisch wanneer de motor uitschakelt. Dit verhindert onbedoelde bewegingen en maakt de machine extra veilig.



MERLO GIEK



De giek bestaat uit een dubbel "C" profiel in sterk resistent staal met lassen gemaakt langs de neutrale buigas. De hydraulische leidingen en elektrische draden zitten aan de binnenkant van de giek met een "cassettesysteem", om ze te beschermen tegen botsingen en schokken en om ze makkelijk te kunnen uithalen voor onderhoud. De L-vormige loopblokken zijn gemaakt uit composiet materiaal voor maximale efficiëntie en voor minder impact en slijtage op de glijvlakken. De Merlo giek biedt:

- Zeer nauwkeurige millimeterbewegingen
- De structuur plooit niet
- De componenten en leidingen zijn beschermd tegen botsingen en schokken

FOPS BESCHERMING

Een metalen structuur op het glazen dak dat een van de strengst gecertificeerde beschermingen biedt: FOPS Niveau II.

Deze bescherming garandeert:

- Perfect comfort in de cabine
- Uitstekend zicht op de lading
- Bescherming voor de bestuurder en het glazen dak



CHASSIS

In vergelijking met marktstandaarden is het chassis eerder klein, waardoor de machine minder plaats inneemt. Daarnaast heeft het chassis aan de buitenkant een stalen rand, gemaakt uit een metalen profiel.

Het chassis heeft een heel sterke structuur en biedt een uitstekende torsiekracht. De onderkant van het chassis is bedekt met stalen platen die alle componenten beschermen tijdens transport naast de weg of op onverharde weg.



NIVELLEREN

De "Heavy Duty" verreikers zijn uitgerust met een hoekcorrectie voorziening. De machine kan een hoek tot 8% corrigeren en staat daardoor veel stabiel op de grond. De lading kan perfect verticaal worden opgetild. Voor de verschillende families ziet die voorziening er als volgt uit:

- Turbofarmer - een hydraulische cilinder aan de zijkant van het chassis
- Panoramic - twee hydraulische cilinders tussen chassis en as





ASCS

Het ASCS (Adaptief Stabiliteit Controle Systeem) vermijdt dat de machine voorover kantelt wanneer hij een lading verplaatst.

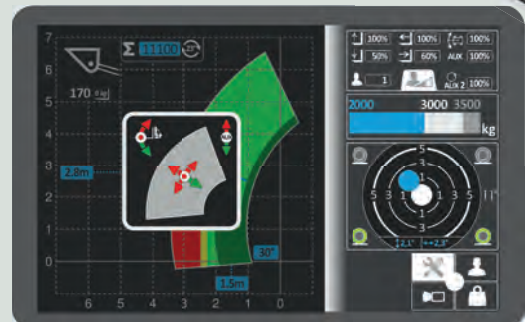
Het systeem regelt de snelheid en de maximumhoek van de beweging afhankelijk van drie werkparameters:

- Gewicht van de verplaatste lading
- Positie lading - bereik en uitschuiving van de giek, rotatie vorkenbord
- Aangekoppelde accessoire - automatisch herkend door het ASCS.

Wanneer de operationele stabiliteit bereikt is, zal het systeem de giek eerst vertragen en vervolgens volledig blokkeren. Daarna zijn enkel bewegingen mogelijk die de situatie terug veilig maken. Zelfs minder ervaren bestuurders kunnen zo eenvoudig met de machine werken.

SCHERM

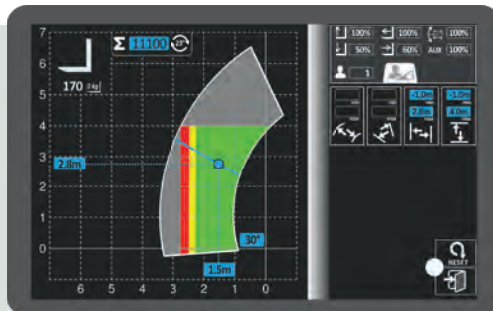
Standaard heeft het ASCS een 10,1" kleurscherm waarop de bestuurder in realtime alle werkparameters ziet. Het scherm past de helderheid automatisch aan het buitenlicht aan; zo kan de bestuurder op elk moment de stabiliteitstoestand aflezen van een lastdiagram dat in realtime updatet wordt naargelang de aangekoppelde accessoire. De bestuurder ziet ook wanneer het veiligheidssysteem zal tussenkomen. Alle hydraulische bewegingen worden onafhankelijk van elkaar bestuurd. Bij tussenkomst van het ASCS kan u zo snel terugvinden welke bewegingen mogelijk gevaarlijk zijn. In dat geval toont een pop-up boodschap welke bewegingen er nog veilig zijn voor de stabiliteitstoestand van de machine. Tot slot is ook de inclinometer om veiligheidsredenen steeds zichtbaar op het scherm.



INSTELLINGEN WERKZONE

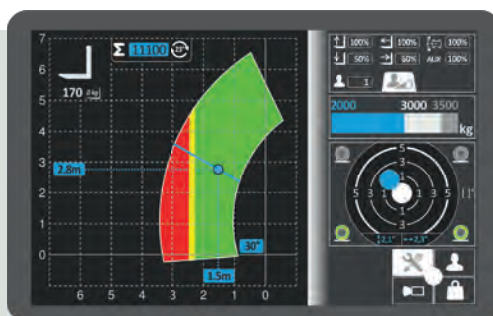
Met een speciale functie op het scherm kan de bestuurder de geometrische werklimieten instellen. Dit kan met het assenstelsel (hoogte + minimale en maximale verlenging) of volgens de relatieve bewegingen van de giek (minimaal en maximaal heffen en uitschuiven).

Deze oplossing laat toe om vlotter en veiliger repetitief werk in kleine ruimtes uit te voeren, zoals in een loods.



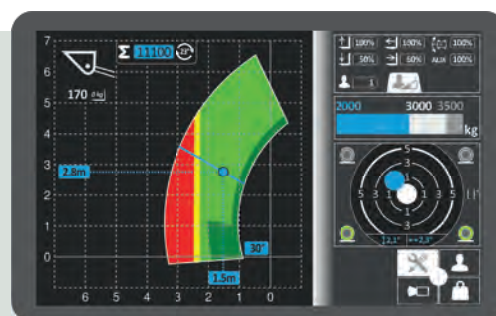
BEWEGINGSSNELHEID INSTELLEN

Via het scherm kunt u met het ASCS de snelheid instellen van de individuele bewegingen van de giek en aangekoppelde accessoire, naargelang de bestuurder en het uit te voeren werk. Er kunnen 9 verschillende configuraties opgeslagen worden.



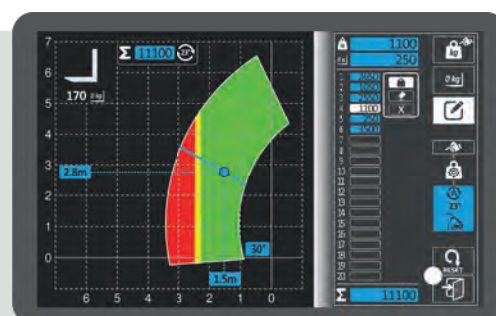
VRIJE ZONE

De machine herkent een aangekoppelde bak onmiddellijk en stelt eromheen een vrij zone in. Dit is een zwenkzone van 1 meter met een hefhoek van 10°. Binnen die zone kan u veilig werken zonder dat het controlesysteem de aangekoppelde accessoire zal blokkeren in geval van overbelasting. Uw machine maakt hierdoor soepele bewegingen. Dit is vooral handig voor graafwerken.



VERPLAATSTE LADINGEN ONTHOUDEN

U kan manueel of automatisch op het ASCS scherm aflezen of de giek de verplaatste ladingde verplaatste lading boven een vooraf ingestelde hoek tilt. Dit mag $\pm 5\%$ afwijken, afhankelijk van de dynamische omstandigheden van de machine. Het systeem kan tot 1.000 verschillende resultaten opslaan en geeft de recentste 20 weer.



CAMERA ACHTERAAN

Samen met het 10,1" kleurenscherm van het ASCS, kan de machine ook uitgerust worden met een camera achteraan die automatisch activeert wanneer u de machine in achteruit zet. Het beeld van die camera wordt direct weergegeven op het scherm in de cabine. U kan de camera ook manueel activeren vanuit het ASCS menu.





PRESTATIES

Merlo verreikers zijn uitgerust met de recentste elektronische hydrostatische transmissie en de steeds actieve vierwiel aandrijving. Dit garandeert:

- Uitstekende remcapaciteit wanneer u het gaspedaal loslaat
- Hoog vermogen en koppel naar de wielen
- Ongeëvenaard gebruiksgemak

De modellen hebben een mechanische versnellingsbak met 2 versnellingen of een MCVTronic continu variabele versnellingsbak. Daarmee halen ze een maximumsnelheid van 40 km/u zonder dat hun bewegingen er minder nauwkeurig door worden.

MOTOREN

Deze modellen hebben een motor met een vermogen van 115 of 170 PK die in lengterichting aan de rechterkant van het chassis zit. De onderdelen zijn daardoor heel vlot bereikbaar voor onderhoudswerken.



HYDRAULISCH SYSTEEM

De enige modellen op de markt die uitgerust zijn met een apart hydraulisch en hydrostatisch systeem. Het hydraulisch systeem bestaat uit een variabele Load Sensing cilinderpomp en een elektronisch bestuurd Flow Sharing ventiel, om vlot tot 3 bewegingen tegelijk te kunnen uitvoeren.

De hydraulische distributeur achteraan het chassis vermindert trillingen en warmtetoevoer naar de cabine en is vlot bereikbaar voor onderhoud.



RRM

UNIQUE
ON THE
MARKET



Unieke en gepatenteerde oplossing. De hydraulische koppelingen zijn ontworpen en gemaakt door Merlo. Ze hebben volgende kenmerken:

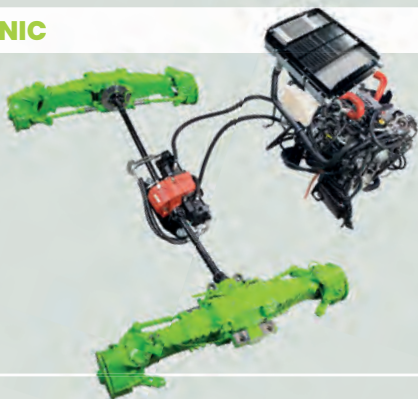
- Snel vast- en loskoppelen
- Verbindingen sluiten beter aan
- Langere levensduur van de onderdelen
- Geen verwrongen leidingen

ASSEN EN REMMEN



De assen zijn beschikbaar in twee versies: met epicycloïdale reductoren, voor maximaal koppel naar de wielen en met portaalreductoren, voor meer bodemvrijheid. De Turbofarmer en P72.10 zijn uitgerust met vier droge schijfremmen voor een hogere remcapaciteit en een lager verbruik. Alle lagers en glijlagers zijn zodanig ontworpen dat ze een langere levensduur hebben en minder onderhoud nodig hebben. De overige modellen hebben remmen in oliebad.

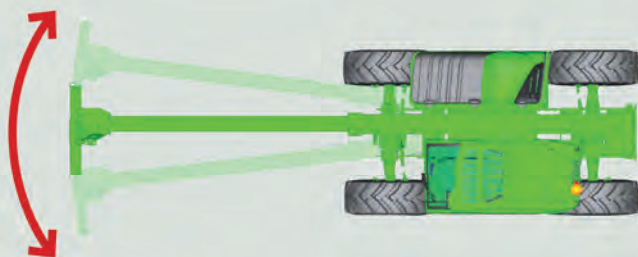
CVTRONIC



Merlo's continu variabele CVTronic slimme transmissie combineert de voordelen van hydrostatische transmissie met dezelfde prestaties als een traditioneel CVT systeem. In vergelijking met een conventionele hydrostatische transmissie biedt de CVTronic:

- 12% meer koppel
- Minder verbruik dankzij de efficiëntere werking
- Gebruiksvriendelijk, want het is niet langer nodig om te schakelen tussen versnellingen

SIDE-SHIFT GIEK



Dit systeem zit ingebouwd in het chassis van de machine (Panoramic modellen). Het laat de giek zijdelings bewegen om de lading zeer nauwkeurig te kunnen positioneren. U wint er veel tijd mee doordat u de machine niet meer hoeft te manoeuvreren; dit verhoogt dus de productiviteit. De besturing van de side-shift zit op de joystick en is proportioneel voor maximale efficiëntie.

ECO POWER DRIVE PLUS – SNELHEIDSCONTROLE



De modellen van de Turbofarmer familie hebben een cruise control systeem genaamd "Speed Control" (snelheidscontrole). Met dit systeem kan de bestuurder de gewenste snelheid instellen. De machine zal stoppen door op het rempedaal of op de richtingsselector te duwen.

UNIQUE
ON THE
MARKET



HI-FLOW HYDRAULICA



De modellen met *Hi-Flow* (HF) technologie zijn uitgerust met de recentste hydraulische distributeur die Merlo ontwikkeld heeft en een pomp met verhoogd hydraulisch vermogen. Het HF systeem combineert de kenmerken van een traditioneel hydraulisch systeem met innovatieve oplossingen zoals:

- Zakken met de zwaartekracht
- Automatische bewegingscontrole
- Gedigitaliseerde controle over de positie van de actuatoren
- Continue olietoevoer

Dankzij de Hi-Flow technologie kan Merlo eersteklasse prestaties en unieke oplossingen aanbieden om de dagelijkse taken van bestuurders te vergemakkelijken en te versnellen.

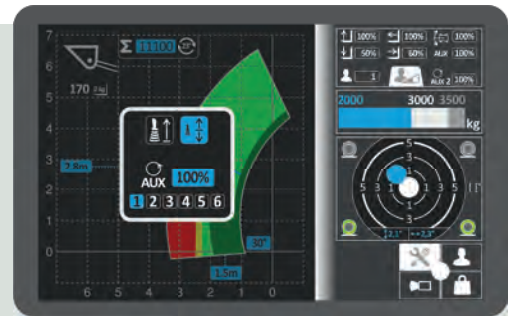
CAPACITIEVE JOYSTICK

HF verreikers zijn uitgerust met de innovatieve capacitieve elektronische joystick. Deze joystick merkt de aanwezigheid van de bestuurder dankzij een capacitieve sensor en maakt het daarna mogelijk om hydraulische bewegingen uit te voeren met de machine: d.w.z. de belangrijkste hydraulische bewegingen die de machine en de accessoire kunnen uitvoeren. Zoals standaard zijn er dat tot 4 tegelijk. Verkrijgbaar als standaard of als optie op andere modellen in het gamma.



CONTINUE OLIIETOEVOER

HF machines zijn standaard uitgerust met een systeem dat een constante olietoevoer naar de accessoires voorziet. Deze oplossing regelt de olietoevoer heel nauwkeurig en specifiek, van 0 tot de maximale olietoevoer en dit voor elk van de 4 hydraulische aansluitingen aan het uiteinde van de giek. Optioneel beschikbaar voor verschillende andere modellen.



ZAKKEN MET ZWAARTEKRACHT



Deze volledig automatische oplossing gebruikt het gewicht van de giek en de lading om de giek te laten zakken. Dit is een veilige oplossing die minder hydraulisch vermogen vraagt, waardoor het verbruik daalt en er minder geluidshinder is. Bovendien verlopen de bewegingen vloeiender en sneller.

VERTICAAL HEFFEN



Automatisch verticaal heffen is ontwikkeld om vlotter ladingen te verplaatsen binnen krappe ruimtes. De machine synchroniseert de uitschuif- en hefbeweging om zo de lading perfect verticaal te kunnen optillen / laten zakken tijdens laden en lossen.

SET-POINT



De *Set-point* functie is ontwikkeld om repetitieve acties eenvoudiger te maken. Met deze functie onthoudt de machine een configuratie die zelf hydraulische bewegingen kan beheren (uitschuiven/intrekken, heffen/zakken en rotatie vorkenbord) om de accessoire terug in de vastgelegde positie te krijgen.

FLOTTEERBEWEGING



De flotterbeweging is optioneel beschikbaar en maakt de machine polyvalenter. De machine kan vlotter taken uitvoeren met accessoires die constant contact moeten maken met de grond, zoals veegborstels, sneeuwplougen, schoppen, ... Dit is mogelijk doordat de flotterbeweging ervoor zorgt dat de giek de contouren van de grond vrij kan volgen.



COMFORT

Over akoestisch en thermisch comfort is tot in de kleinste details nagedacht: er is intensief onderzoek gedaan naar de meest vernieuwende technische oplossingen en materialen. Op vlak van omgevingsprestaties voldoet de cabine aan de norm ISO 10263-3. De cabine staat onder druk* waardoor stof en vuil de cabine niet binnenraken. Daarnaast is de Merlo cabine zeer comfortabel en praktisch dankzij de volgende kenmerken:

- Zeer ruime cabine met een breedte van 1.010 mm
- Groot glazen oppervlak van 4,3 m²
- *Silent-blocks* die trillingen en lawaai dempen

De cabine heeft een mechanisch geveerde stoffen zetel. Optioneel is ook luchtvering, een verhoogde rugsteun en zetelverwarming beschikbaar.

OPMERKING:

* Het drukniveau laat niet toe om te werken met pesticiden of om te werken in gevaarlijke omgevingen, bv met asbest, ...



CABINE



Het ongezien design garandeert een uitstekende werking en comfort; zo zitten de informatie die de bestuurder krijgt en de besturingen van de verschillende systemen mooi samen, wat ergonomisch heel interessant is. Er zit een omkeerschakelaar op het stuurwiel en op de joystick.

- 1 ASCS scherm
- 2 Capacitieve joystick
- 3 Stuurwiel en transmissiebesturingen
- 4 Transmissiescherm
- 5 Pedalen
- 6 Handschoenkastje en besturingen airco

De cabine van de P72.10

INGANG CABINE



Instappen gaat heel eenvoudig; de deur kan 180° openzwaaien en het bovenste deel van het raam kan apart geopend en vastgezet worden om te verluchten of om te kunnen communiceren met collega's buiten de cabine.

AIRCONDITIONING

Ontwikkeld volgens de standaarden van de automobiel-sector, wat de opwarm- en afkoeltijden halveert. De aanzuigopening zit aan de zijkant van de cabine, weg van alle mogelijke bronnen van stof en vuil. Binnenin zitten er 8 openingen, waarvan er 3 dienen om de voorruit te ontdoeien.



VERING GIEK



De actieve vering op de giek (BSS) is optioneel beschikbaar of standaard op HF modellen. De vering beschermt de lading tijdens transport en biedt extra comfort op ruw terrein. De vering schakelt automatisch uit bij lage snelheid (onder 3 km/u) zodat u extra nauwkeurig en met meer vermogen met de giek kan werken.

MERLO VORKENBORD



Merlo machines hebben een vorkenbord dat samen met een aangekoppelde accessoire de beste prestaties kan halen. Het vorkenbord is heel licht, wat nodig voor een zo hoog mogelijke hefcapaciteit. Een bak laden/lossen gaat heel vlot aangezien het vorkenbord kan roteren. Alle modellen hebben standaard Tac-lock, een comfortabel systeem dat toelaat om accessoires hydraulisch aan te koppelen vanuit de cabine.

GEVEERDE CABINE



De modellen van dit gamma hebben de exclusieve en gepatenteerde geveerde cabine (CS). Deze cabine heeft een actieve hydropneumatische vering; de bestuurder kan die met een elektrische schakelaar activeren. Wanneer de vering actief is, kan de cabine 110 mm (-60 mm / +50 mm) op en neer gaan. Dit dempt trillingen en vergroot het comfort in de cabine, waardoor transport en werk op oneffen terrein veel vlotter verloopt.

UNIQUE
ON THE
MARKET



EFFICIËNTIE

Merlo verreikers zijn de compactste en de lichtste op de markt. Dankzij hun vierwielsturing en drie stuurtypes kunnen ze uitstekend manoeuvreren in kleine ruimtes, hebben ze daar minder tijd voor nodig en verbruiken ze dus ook minder.

- Minder manoeuvreerruimte nodig
- Productiever
- Minder impact op de grond en lager brandstofverbruik

Om efficiënt accessoires te kunnen besturen hebben alle modellen een dubbele hydraulische lijn en een elektrische aansluiting voor communicatie tussen machine en accessoire aan het uiteinde van de giek.

DRIE STUURTYPES

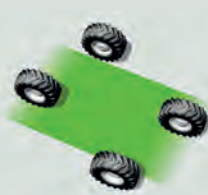
Dit is een exclusieve oplossing op de assen die het eenvoudiger maakt om te manoeuvreren in krappe ruimtes.



Voorwielbesturing

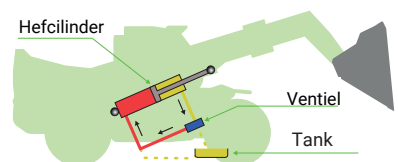


Vierwielbesturing



Krabbesturing

REGENERATIESYSTEEM



Voor extra productiviteit hebben de HM modellen standaard een volledig automatisch regeneratiesysteem voor het hydraulisch circuit. De gieksnelheid tijdens transport ligt nu 36% hoger.



ZICHTBAARHEID



Efficiënt manoeuvreren in alle veiligheid dankzij de beste zichtbaarheid die op de markt verkrijgbaar is. De positie van de giek, het design van de motorkap en het grote glazen oppervlak garanderen snel en nauwkeurig werk.

EPD EN ZELFVERSNELLEDE JOYSTICK

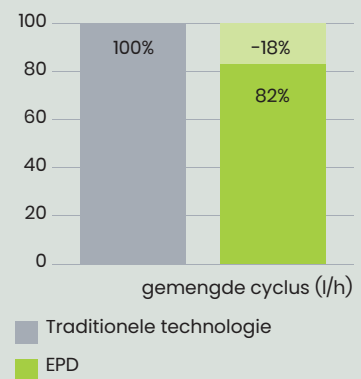


EPD (Eco Power Drive) is het exclusief en innovatief systeem voor transmissie en controle van de motor. Het EPD bestuurt en wijzigt het toerental van de motor en de toevoer van de hydrostatische pomp op basis van de werkomstandigheden, met als resultaat tot 18% lager verbruik. U kunt het toerental van de motor ook proportioneel besturen met de "zelfversnellende" functie van de joystick (hoe verder u de joystick wegduwt, hoe hoger het toerental van de motor).

Deze "zelfversnellende" functie optimaliseert het verbruik van de machine: zo kunt u langer het lage toerental aanhouden en reageert de machine tegelijk optimaal om ladingen te verplaatsen. Dit bespaart u jaarlijks tot € 3.300 (bij een gemiddeld gebruik van 1.000 werkuren per jaar en een gemiddelde brandstofprijs van € 1,1 per liter).

LAGER VERBRUIK

Merlo EPD technologie



TREKKEN



Het is mogelijk om de Heavy Duty verreikers van de Turbofarmer familie te homologeren als landbouwtractor, zodat ze aanhangwagens mogen trekken op de openbare weg. Er zijn verschillende oplossingen mogelijk voor de aankoppeling en het remsysteem en voor de stroomtoevoer naar de aanhangwagen, om tegemoet te komen aan de eisen van de klant. De maximale limiet is 32 ton, afhankelijk van het gamma, het type trekhaak en het remsysteem.

BATTERIJSCHAKELAAR



Standaard hebben ROTO verreikers een automatische elektrische batterijschakelaar om de efficiëntie en levensduur van de batterij te verbeteren. Het elektrisch circuit van de machine wordt losgekoppeld wanneer de sleutel uit het contact verwijderd wordt. Steek de sleutel in het controlepaneel om de batterijen opnieuw te activeren.



VERREIKER GAMMA HEAVY DUTY TURBOFARMER

Het verreiker gamma Heavy Duty Turbofarmer bestaat uit 3 modellen met een hefcapaciteit tussen 4.500 kg en 6.500 kg en een hefhoogte tot 11 m, in 9 verschillende versies, afhankelijk van de samenstelling. De kracht van dit gamma ligt in zijn brede waaier aan producten, zodat de klant kan kiezen uit tal van exclusieve technologische opties, zoals de geveerde cabine en de continu variabele transmissie.

Het gamma bestaat uit twee verschillende productlijnen:

- TF50.8 – TF45.11
- TF65.9

TF50.8 – TF45.11

Dit zijn de compactste modellen in het gamma Heavy Duty. Ze zijn uitgerust met assen met epicycloïdale reductoren die zorgen voor snel en nauwkeurig werk.

De belangrijkste kenmerken van deze modellen zijn:

- Hydraulisch systeem met 160 l/min met *Hi-Flow* (HF) technologie
- EPD met maximumsnelheid van 40 km/u
- 125 kW/170 PK motor
- CS en CVTronic technologie beschikbaar



TF65.9

Deze modellen leveren de sterkste prestaties. De portaalassen zorgen voor een grotere bodemvrijheid, zodat de machine vlotter kan werken op ruwer terrein. Doordat de cabine iets hoger zit, heeft de bestuurder een beter zicht. De belangrijkste kenmerken van deze modellen zijn:

- Hydraulisch systeem met 160 l/min met *Hi-Flow* (HF) technologie
- EPD met maximumsnelheid van 40 km/u
- 125 kW/170 PK motor
- CS en CVTronic technologie beschikbaar





VERREIKER GAMMA HEAVY DUTY PANORAMIC

Het verreiker gamma Heavy Duty Panoramic bestaat uit 4 modellen met een hefcapaciteit tussen 5.000 kg en 12.000 kg en een hefhoogte tot 18m. De kracht van dit gamma is de combinatie van de hefcapaciteit met het gebruiksgemak en nauwkeurigheid van de telescopische giek en de transmissie. Alle modellen zijn uitgerust met exclusieve technologische eigenschappen, zoals het veiligheidssysteem en de side-shift van de giek. Het gamma bestaat uit twee verschillende productlijnen:

- P72.10Plus
- Panoramic HM



P72.10Plus

Dit model heeft een hoge hefcapaciteit en is zeer gebruiksvriendelijk. De portaalassen zorgen voor een grotere bodemvrijheid, zodat de machine vlotter kan werken op ruwer terrein.

De belangrijkste kenmerken van deze modellen zijn:

- Hydraulisch systeem van 104 l/min met *Load Sensing* technologie
- EPD met maximumsnelheid van 40 km/u
- 85,9 kW/115 PK motor
- Nivelleersysteem en side-shift giek



Panoramic HM

Deze modellen hebben een grotere hefcapaciteit. De assen met epicycloïdale reductoren hebben remmen in oliebad. De cabine zit iets hoger zodat de bestuurder een beter zicht heeft.

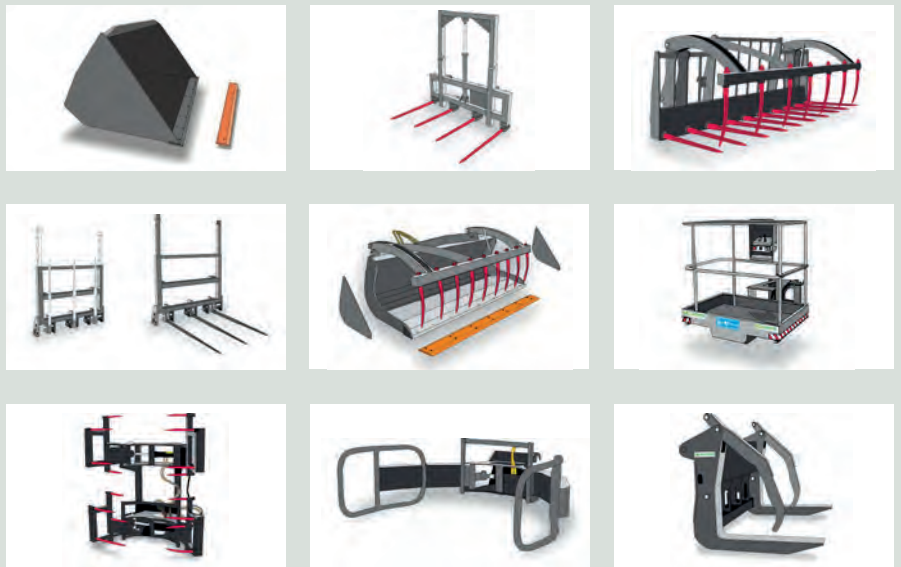
De belangrijkste kenmerken van deze modellen zijn:

- Hydraulisch systeem van 158 l/min met *Load Sensing* en *Flow Sharing* technologie en een regeneratiesysteem
- EPD met maximumsnelheid van 40 km/u
- 125 kW/170 PK motor met CVTronic versnellingsbak
- Nivelleersysteem en side-shift giek



ACCESSOIRES

Merlo Group ontwerpt en produceert zelf in eigen gebouwen alle accessoires voor haar machines. Die accessoires zijn het echte werktuig van Merlo verreikers. Met een accessoire presteert de machine beter en kan hij verschillende soorten werk uitvoeren. Het gepatenteerde herkenningssysteem en de effectieve Tac-lock hydraulische accessoireblokkering maken het heel eenvoudig om snel van accessoire te wisselen, en om de werkparameters automatisch in te stellen, wat de veiligheid ten goede komt.



SERVICE & ONDERDELEN

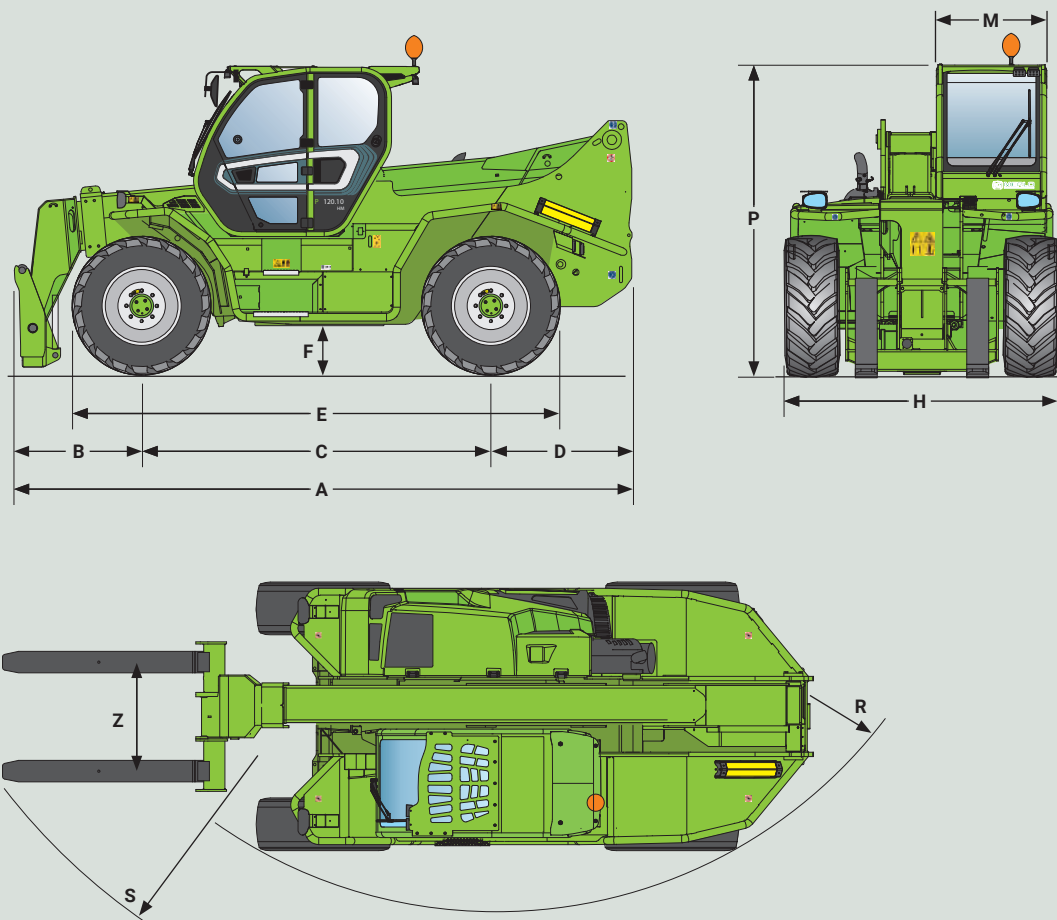
Wie een Merlo machine koopt, kiest voor de beste kwaliteit, betrouwbaarheid en vernieuwing. De klant mag rekenen op eersteklasse ondersteuning en onderhoudsdiensten aangeboden door het Merlo Service netwerk en op originele onderdelen die strenge en continue kwaliteitscontroles ondergaan. Zelfs na verloop van tijd behoudt uw verreiker zijn sterke prestaties, met voorzichtig en periodiek onderhoud en originele onderdelen.



MERLOMOBILITY

Het gamma Merlo beschikt over exclusieve technologie die haar verreikers slimmer en meer verbonden maakt. Met het verbindingssysteem Merlo Mobility 4.0 vindt de klant alle informatie van de machines op één plek terug. Merlo Mobility is een flexibel instrument waarmee u optimaal overzicht hebt over uw machines in verschillende werksectoren.

Technische kenmerken

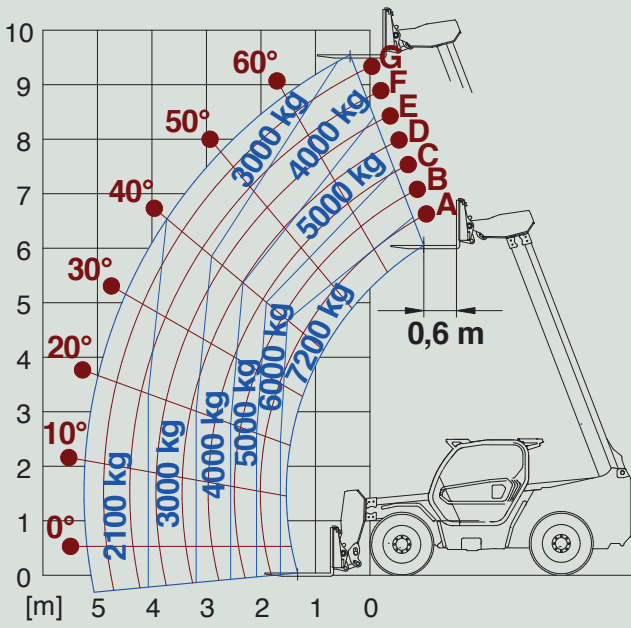


	Afmetingen	A	C	E	F	H	M	P	R	S
P72.10PLUS	mm	5480	2920	4815	450	2240	1010	2500	3970	4990
P50.18HM	mm	6180	3240	5235	450	2520	1010	2850	4300	5480
P65.14HM	mm	5910	3240	5235	450	2520	1010	2850	4300	5400
P120.10HM	mm	5770	3290	5260	450	2520	1010	2850	4300	5700
TF50.8T-170-HF	mm	4870	3050	4360	440	2400	1010	2530	3830	4800
TF50.8TCS-170-HF	mm	4870	3050	4360	440	2400	1010	2590	3830	4800
TF50.8TCS-170-CVTRONIC-HF	mm	4870	3050	4360	440	2400	1010	2590	3830	4800
TF65.9T-170-HF	mm	5260	3050	4660	440	2400	1010	2510	4560	5325
TF65.9TCS-170-HF	mm	5260	3050	4660	440	2400	1010	2510	4560	5325
TF65.9TCS-170-CVTRONIC-HF	mm	5260	3050	4660	440	2400	1010	2510	4560	5325
TF45.11T-170-HF	mm	4870	3050	4360	440	2400	1010	2530	3830	4800
TF45.11TCS-170-HF	mm	4870	3050	4360	440	2400	1010	2590	3830	4800
TF45.11TCS-170-CVT-HF	mm	4870	3050	4360	440	2400	1010	2590	3830	4800

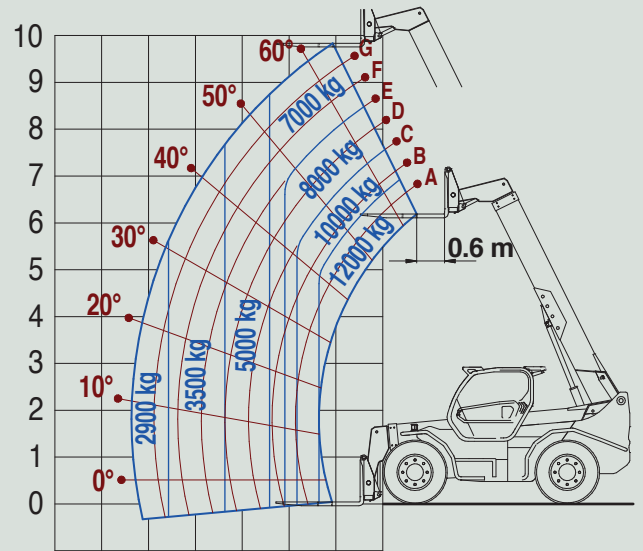
Model	P72.10PLUS	P50.18HM	P65.14HM	P120.10HM	TF50.8T-170-HF	TF50.8TCS-170-HF	
Prestaties							
Ongeladen gewicht (kg)	11.300	15.700	15.250	16.200	9.500	9.700	
Maximumcapaciteit (kg)	7.200	5.000	6.500	12.000	5.000	5.000	
Hefhoogte (m)	9,55	17,9	13,9	9,8	7,8	7,8	
Maximaal bereik (m)	5,2	13	8,8	5,3	4,2	4,2	
Side-shift giek (mm)	+/- 250	+/- 440	+/- 375	+/- 185	-	-	
Nivellerings chassis (%)	+/- 8	+/- 8	+/- 8	+/- 8	+/- 8	+/- 8	
Aandrijving							
Motor	Perkins 904J	FPT NEF45	FPT NEF45	FPT NEF45	FPT NEF45	FPT NEF45	
Inhoud/cilinders	3.600/4	4.500/4	4.500/4	4.500/4	4.500/4	4.500/4	
Motorvermogen (kW/PK)	85,9/115	125/170	125/170	125/170	125/170	125/170	
Antivervuilingstechnologie	Niveau V, SCR+DOC+DPF	Niveau V, SCR+DOC+DPF	Niveau V, SCR+DOC+DPF	Niveau V, SCR+DOC+DPF	Niveau V, SCR+DOC+DPF	Niveau V, SCR+DOC+DPF	
Omkeerbare ventilator	Nee	Nee	Nee	Nee	Nee	Nee	
Maximumsnelheid (km/u)	40	40	40	40	40	40	
Brandstoftank (l)	140	150	150	150	140	140	
Adbluetank (l)	18	43	43	43	18	18	
Hydrostatische transmissie	Ja - 2V	CVTronic	CVTronic	CVTronic	Ja - 2V	Ja - 2V	
EPD	STD	STD	STD	STD	Plus	Plus	
Zelfversnellende joystick	Ja	Ja	Ja	Ja	Ja	Ja	
Reductoren	Cascade	Epicycloïdaal	Epicycloïdaal	Epicycloïdaal	Epicycloïdaal	Epicycloïdaal	
Remmen	Droge schijven	Oliebad	Oliebad	Oliebad	Droge schijven	Droge schijven	
Hydraulisch systeem							
Hydraulische pomp	LS	LS + FS	LS + FS	LS + FS	HF	HF	
Debiet/druk (l/min-bar)	104 - 250	119 - 210	119 - 210	119 - 210	160 - 250	160 - 250	
Hydraulische olietank (l)	100	149	149	149	100	100	
Cabine							
Afwerking cabine	ECO	PREMIUM	PREMIUM	PREMIUM	PREMIUM	PREMIUM	
ASCS	Volledig	Volledig	Volledig	Volledig	Volledig	Volledig	
FOPS niveau II Cabine - ROPS	Ja	Ja	Ja	Ja	Ja	Ja	
Joystick	Elektronisch	Elektronisch	Elektronisch	Elektronisch	Elektronisch	Elektronisch	
Samenstelling							
Geveerde cabine	Nee	Nee	Nee	Nee	Nee	Ja	
Regeneratiesysteem	Nee	Ja	Ja	Ja	Nee	Nee	
Tac-lock	Ja	Ja	Ja	Ja	Ja	Ja	
Standaardbanden	400/70-24	17,5-25	17,5-25	17,5-25	500/70-24	500/70-24	

	TF50.8TCS-170-CVTRONIC-HF	TF65.9T-170-HF	TF65.9TCS-170-HF	TF65.9TCS-170-CVTRONIC-HF	TF45.11T-170-HF	TF45.11TCS-170-HF	TF45.11TCS-170-CVTRONIC-HF
	9.750	11.000	11.200	11.250	9.850	10.000	10.050
	5.000	6.500	6.500	6.500	4.500	4.500	4.500
	7,8	8,8	8,8	8,8	10,6	10,6	10,6
	4,2	4,7	4,7	4,7	7	7	7
	-	-	-	-	-	-	-
	+/-8	+/-8	+/-8	+/-8	+/-8	+/-8	+/-8
	FPT NEF45	FPT NEF45	FPT NEF45	FPT NEF45	FPT NEF45	FPT NEF45	FPT NEF45
	4.500/4	4.500/4	4.500/4	4.500/4	4.500/4	4.500/4	4.500/4
	125/170	125/170	125/170	125/170	125/170	125/170	125/170
	Niveau V, SCR+DOC+DPF	Niveau V, SCR+DOC+DPF	Niveau V, SCR+DOC+DPF	Niveau V, SCR+DOC+DPF	Niveau V, SCR+DOC+DPF	Niveau V, SCR+DOC+DPF	Niveau V, SCR+DOC+DPF
	Nee	Nee	Nee	Nee	Nee	Nee	Nee
	40	40	40	40	40	40	40
	140	140	140	140	140	140	140
	18	18	18	18	18	18	18
	CVTronic	Ja - 2V	Ja - 2V	CVTronic	Ja - 2V	Ja - 2V	CVTronic
	Plus	Top	Top	Top	Plus	Plus	Plus
	Ja	Ja	Ja	Ja	Ja	Ja	Ja
	Epicycloïdaal	Epicycloïdaal	Epicycloïdaal	Epicycloïdaal	Epicycloïdaal	Epicycloïdaal	Epicycloïdaal
	Droge schijven	Droge schijven	Droge schijven	Droge schijven	Droge schijven	Droge schijven	Droge schijven
	HF	HF	HF	HF	HF	HF	HF
	160 - 250	160 - 250	160 - 250	160 - 250	160 - 250	160 - 250	160 - 250
	100	100	100	100	100	100	100
	PREMIUM	PREMIUM	PREMIUM	PREMIUM	PREMIUM	PREMIUM	PREMIUM
	Volledig	Volledig	Volledig	Volledig	Volledig	Volledig	Volledig
	Ja	Ja	Ja	Ja	Ja	Ja	Ja
	Elektronisch	Elektronisch	Elektronisch	Elektronisch	Elektronisch	Elektronisch	Elektronisch
	Ja	Nee	Ja	Ja	Nee	Ja	Ja
	Nee	Nee	Nee	Nee	Nee	Nee	Nee
	Ja	Ja	Ja	Ja	Ja	Ja	Ja
	500/70-24	500/70-24	500/70-24	500/70-24	500/70-24	500/70-24	500/70-24

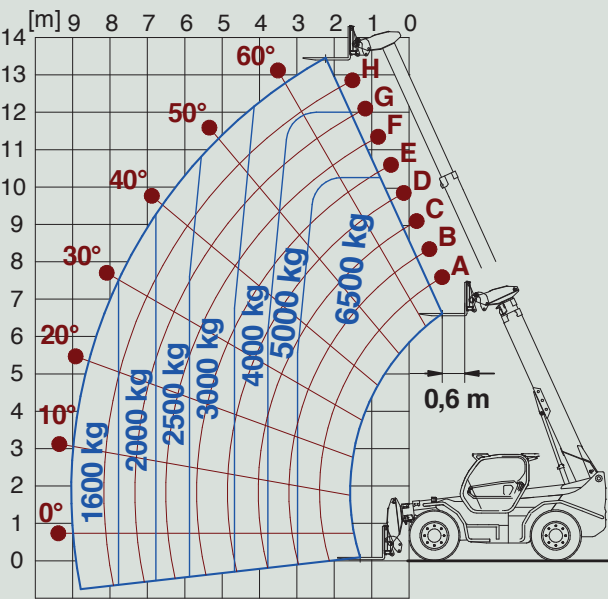
P72.10PLUS



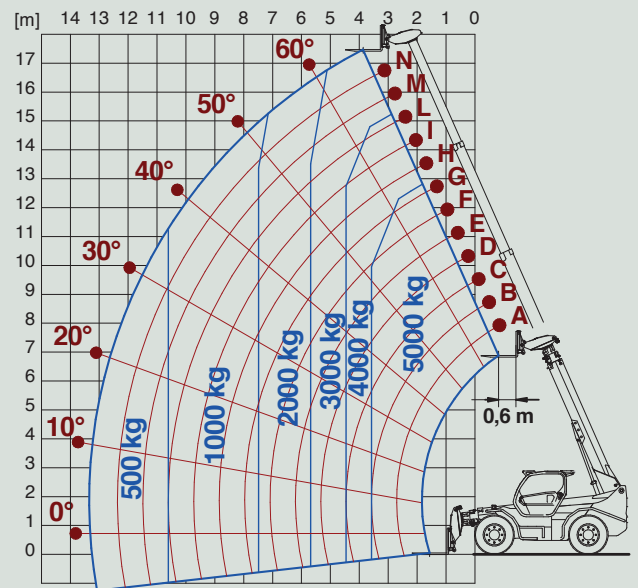
P120.10HM



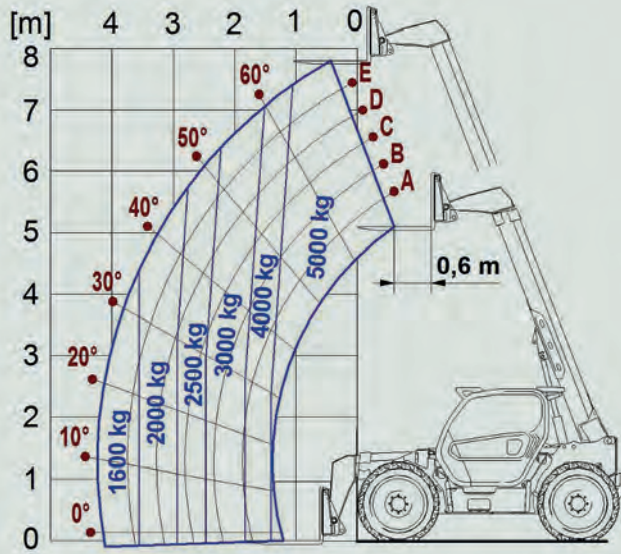
P65.14HM



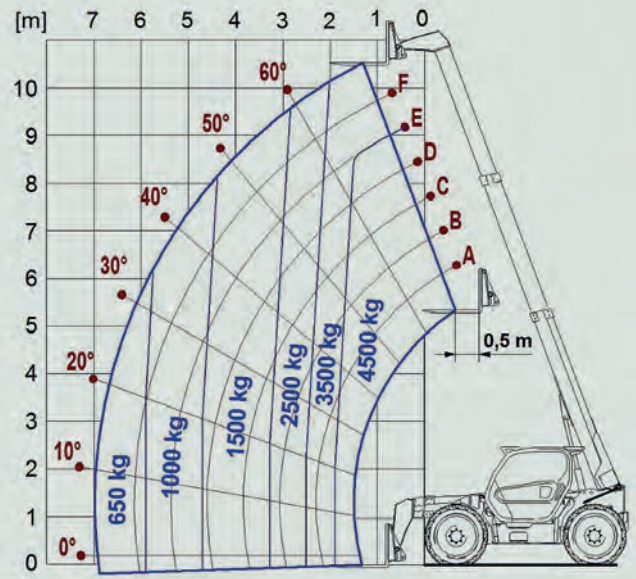
P50.18HM



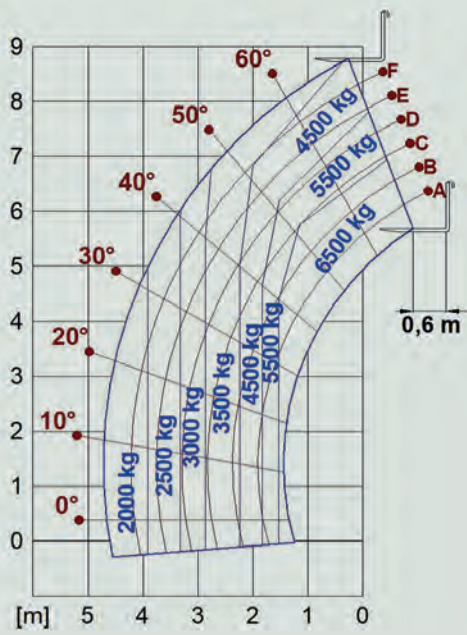
TF50.8T



TF45.11T



TF65.9T





MERLO S.P.A.

Via Nazionale, 9 - 12010 S. Defendente di Cervasca - Cuneo - Italia
Tel. +39 0171 614111 - Fax +39 0171 684101
www.merlo.com - info@merlo.com

Uw Merlo distributeur



Siderius Verreikers

Postbus 10, 9040 AA Berlikum
info@sideriusverreikers.nl

T +31 (0)85 - 04 02 130

I www.sideriusverreikers.nl

Vestingen: Alphen ad Rijn | Berlikum | Groningen | Mill